

自由周遊区間内のJR線、指定の私鉄、路線バスなどの乗り放題に加え、現地の観光施設入館券がセットになった、**(ICOCAでGO)神戸・姫路デジタルパスを発売します**。ICOCAでGOは自動改札機を使ってスムーズにJR線をご利用いただける周遊パスです。

2023年7月から9月まで開催される兵庫デスティネーションキャンペーン期間限定の商品になりますので、この機会に是非ご利用下さい。



ICOCAでGO
神戸・姫路デジタルパス

(ICOCAでGO) 神戸・姫路デジタルパス

発売額	おとな3,000円 ※こどもの設定はなし		
有効期間	2日間		
発売期間	2023年6月26日(月)～2023年9月30日(土) ※利用日1か月前10時から当日まで発売		
利用期間	2023年7月1日(土)～2023年10月1日(日)		
変更・払いもどし	未使用で、かつ有効期間内に限り可能 (払いもどしは1人あたり220円の手数料が必要)		
効力			
鉄道	JR (普通列車普通車自由席) ※新幹線は利用不可	JR宝塚線	尼崎～篠山口
		東海道本線	尼崎～神戸
		山陽本線	神戸～相生
		赤穂線	相生～播州赤穂
		和田岬線	兵庫～和田岬
		加古川線	加古川～西脇市
		播但線	姫路～寺前
		姫新線	姫路～播磨新宮
		神戸市営地下鉄	三宮～谷上
		神戸電鉄	谷上～有馬温泉
バス	神姫バス	ポートループバス シティーループバス	
レンタサイクル	駅リンクン	明石駅、姫路駅	
	レンタサイクル	神戸駅、相生駅	
遊覧船	神戸リゾートクルーズboh boh KOBE		
観光施設	神戸北野異人館 萌黄の館	世界遺産 姫路城	



※ 新幹線の乗車は不可 (乗車券としての効力もなし)
※ 別途特急券・指定券をお買い求めいただいた場合、周遊エリア内在来線特急の乗車券として有効

※画面は開発中のイメージです。

神戸・姫路おとくーぽん

対象施設で提示すると特典が受けられるおトクなクーポンです。

※「※」のついた施設の特典は数に限りがあります。無くなり次第終了します。



ご利用時にこの画面を提示してください。

神戸エリア

風見鶏の館	ラインの館	うろこの家・展望ギャラリー	山手八番館	北野外国人倶楽部	坂の上の異人館	英国館	洋館長屋	ペンの家	神戸トリックアート 不思議な領事館	香りの家 オランダ館	ウィーン・オーストリアの家
デンマーク館	神戸市立博物館	神戸華僑歴史博物館	神戸海洋博物館 カワサキワールド	ルミナス神戸2	コンチェルト	神戸 ベイクルーズ	神戸布引ハーブ園/ ロープウェイ	KOBEとんぼ玉ミュージアム	モザイク大観覧車	北野工房のまち	万葉倶楽部
有馬本温泉 金の湯	eSPARKLe KOBE (エスパークル神戸)	フェリシモ チョコレートミュージアム	えびす屋 神戸店(人力車)	神戸みなと温泉 運	OVEN Lab. (JR三宮駅店)	エキマルスイーツ (三ノ宮1店)※	エキマルスイーツ (三ノ宮2店)※	モンロワール (JR新神戸駅店)※	ハイジ (JR神戸駅店)	神戸コロッケ (JR神戸駅店)	エキマルアラ・モード (JR兵庫駅店)※
神戸エリア/有馬温泉											
有馬ます池	有馬玩具博物館	切手文化博物館									

姫路エリア

姫路市立美術館	天下車屋	太陽公園	好古園	姫路市立水族館	姫路市平和資料館	姫路市書写の里 美術工芸館	姫路文学館	手柄山 温室植物園	書写山 ロープウェイ	日本玩具博物館	ブックススタジオ (JR姫路駅店)※
---------	------	------	-----	---------	----------	---------------	-------	-----------	------------	---------	--------------------

姫路エリア/ビオレ姫路(姫路駅)

シフォンドール	ドールキッチン	北野エース	ナッツダム	maru.	ピアードババの作り立て工房	オーガニック ガーデン	ベーグル&ベーグル	蔵や	ヤマサ蒲鉾	杵屋※	白鷺陣屋	五層もなか本舗
創業元 伊勢屋本店※	米穂の菓 半月庵	八重垣 (JR姫路駅)	蒲鉾のハトヤ	総本家かん川	播磨本舗 姫路	旅路	ビビム	リュリュ	ドラゴン レッドリバー	さち福や CAFE	大衆串焼き酒場 つばさか商店	おらが蕎麦
回転寿司 カ丸	肉バル TERMINI	井井亭	つるまる饅頭	宴ん屋一代	串かつ でんがな	うしくんの加古川 かつめし亭	姫路玉子焼き	まねぎの えきそば	姫路の地酒と 姫路おでん本舗	海鮮どんぶり本舗 カ丸	ケンタッキー・フライド・チキン	ココノハ
ナナズ グリーンティアー	プロント											

その他エリア

ブックスキヨスク (JR尼崎店)※	エキマルスイーツ (尼崎店)※	ホテルヴィスキオ 尼崎	エキマルスイーツ (芦屋店)※	エキマルアラ・モード (JR川西池田駅店)※	パントリー (JR宝塚駅店)	ミスターミニット (JR宝塚駅店)	鎌倉パスタ (ビオレ明石店)
-------------------	-----------------	-------------	-----------------	------------------------	----------------	-------------------	----------------

各施設の特典内容や営業時間など詳しくはホームページでご確認ください。



- ・JR線の自由周遊区間はお持ちのICOCAを使って自動改札機をご利用下さい。お支払いいただいた運賃は、翌月末にWESTERポイント（チャージ専用）でお返しします。
- ・駅係員にチケット画面を見せずに、非対面・非接触でスイスイ利用でき、安心・便利です！
- ・2023年4月1日（土）から2024年3月31日（日）まで、追加でWESTERポイント（基本）を100ポイント付与するキャンペーンを実施します！

<ご利用方法>

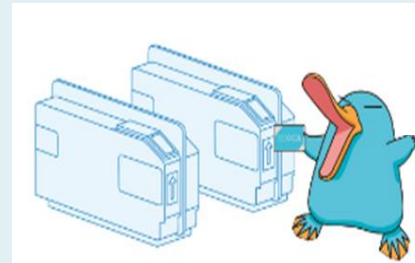
①対象の商品を購入



②tabiwaへお持ちのICOCA番号の登録とWESTERポイント（チャージ専用）サービスの利用登録を実施



③JR線の自由周遊区間は登録したICOCAで利用 ※一旦運賃を頂きます



④自由周遊区間内で利用した運賃は翌月末、WESTERポイント（チャージ専用）でお返し



<その他、注意事項>（詳細はJRおでかけネットの関連ページをご覧ください）

- ・大人1名のみ購入が可能です（複数枚同時購入は頂けません。こどもの設定はありません）
- ・JRの自由周遊区間内外を跨いだご利用は頂けません。跨いだご利用はWESTERポイント（チャージ専用）の返金対象外になります。

対象商品「(ICOCAでGO) 神戸・姫路デジタルパス」をご購入、ご利用いただいたお客様に抽選で100名様に兵庫エリアの特産品が当たるキャンペーンを実施いたします。

(1) 応募期間：2023年6月26日(月)～10月1日(日)

※上記期間のうち、チケット購入後からデジタルパス有効期間終了日まで応募可能

(2) 応募条件：対象商品「(ICOCAでGO) 神戸・姫路デジタルパス」をご購入いただいたお客様
払い戻しされたお客様からのご応募は無効となります。

(3) 応募方法：対象商品の購入後、「tabiwa by WESTER」チケット詳細画面に表示される
キャンペーン応募フォームより必要事項をご入力の上、ご応募ください。

(4) 賞品：賞品はお選びいただけません。当選は賞品の発送をもってかえさせていただきます。

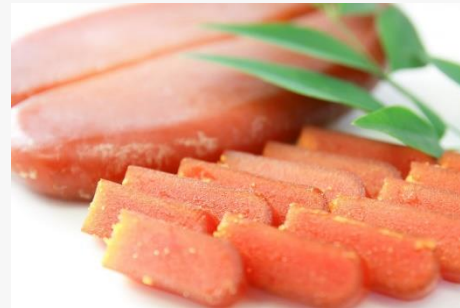
A賞

神戸牛 特選カタログギフト
(3万円コース)
(10名様)



B賞

姫路本からすみ
(30名様)



C賞

揖保乃糸 姫新線パッケージ
(いずれか1つとなります。柄は選べません)
(60名様)



画像はすべてイメージです

(5) 当選者発表予定：2023年10月下旬～11月上旬頃予定

厳正なる抽選のうえ、当選者を決定します。当選は賞品の発送をもってかえさせていただきます。

電話やメール等での当選結果のご質問にはお答えいたしかねますので、ご了承ください。

①有馬温泉よくばりきっぷ

日本三古泉のひとつである有馬温泉の名湯「金湯・銀湯」の両方を楽しめる、おトクなきっぷ。tabiwa by WESTERで購入いただいた方の中から抽選で兵庫県産お土産プレゼント。

・設定商品

- ① 高速バス「有馬エクスプレス号」新神戸・三ノ宮～有馬温泉【往復分】
- ② 「金の湯」「銀の湯」入湯券

・価格：大人2,400円 ※小人の設定なし

・ご利用期間：2023年7月1日～9月30日 ※ご利用日前日まで発売します。



②北淡路バス乗り放題きっぷ（高速バス大磯号版1日フリー券）

国生みの島に伝わる文化、美しい自然のほか、グルメやインスタ映えの注目スポットが目白押しの淡路島北部エリアを回る旅行に便利でおトクなきっぷ。tabiwa by WESTERで購入いただいた方の中から抽選で兵庫県産お土産プレゼント。

・設定商品間の各停留所

- ① 高速バス「大磯号」新神戸・三ノ宮～鶴崎・東浦バスターミナル（淡路島）【往復分】
- ② 淡路市生活観光バス「あわ神あわ姫バス」【1日間乗り放題】

・価格：大人2,000円、小人1,000円

・ご利用期間：2023年7月1日～9月30日 ※ご利用日当日まで発売します。



③ゆめの樹 おはぎ作り体験

丹波大納言小豆の発祥の地として、古より小豆の最高峰（日本一高価）に君臨している丹波大納言小豆を用いたおはぎ作り。ほかにも丹波で栽培される丹波栗、丹波黒大豆も使用します。その場で食べる事もお土産として持つ事もできます。

・設定商品

栗おはぎ、黒豆きな粉おはぎ、丹波大納言小豆おはぎ作りを体験

・価格：2,500円

・体験日：月・火・水・日 10:30～/13:30～

・ご利用期間：2023年7月1日～9月30日 ※ご利用日の5日前まで発売します。



他にも、観光や体験をお楽しみいただけるチケットを新たに発売予定です。