

ひょうごの観光も 応援しませんか

「兵庫テロワール旅」応援自動販売機のご案内

「兵庫テロワール旅」応援自動販売機は、販売金額の一部が公益社団法人ひょうご観光本部の観光振興活動の支援金となる自動販売機です。

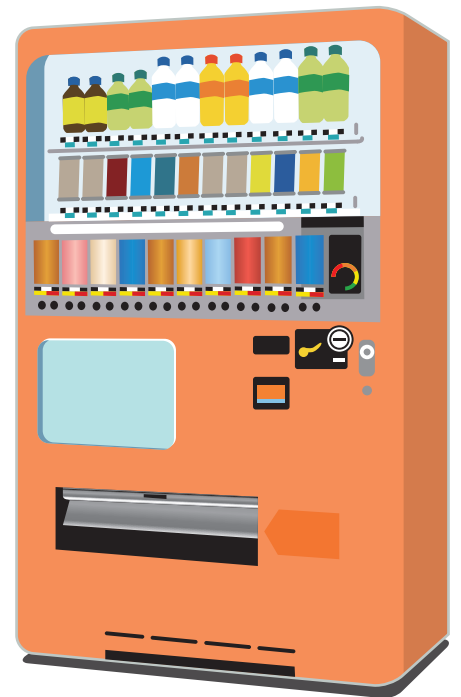
観光におけるSDGsの取り組みを加速させることにご賛同いただける自動販売機のオーナー様を募集します。

＼寄付金はこれらの事業に役立てられます。／

- ▶ 兵庫県の観光地の魅力向上
- ▶ ユニバーサルツーリズムの普及促進
- ▶ 持続可能な観光地域づくり

設置のポイント

- ✓ 兵庫県の観光振興に貢献できる
- ✓ SDGsに貢献できる
- ✓ ひょうご観光本部のHPで公表される
- ✓ 設置に係る費用は電気代のみ



「兵庫テロワール旅」とは

兵庫県および公益社団法人ひょうご観光本部が、兵庫県全域で展開する観光振興キャッチコピー。テロワールは、土地の「個性」を意味するフランス語。兵庫県の風土や歴史、その土地に芽吹いた「食」「文化」「伝統」の魅力をより深く感じとっていただける兵庫県の観光を目指したものです。それら地域の特性を持続させていく取り組みを行っていきます。

問い合わせ先

「兵庫テロワール旅」応援自動販売機設置の流れ

STEP
01

寄付型自販機の設置のご連絡

寄付型自販機の設置をご検討の方は、（公社）ひょうご観光本部までご連絡をお願いいたします。

STEP
02

自動販売機設置事業者への連絡

（公社）ひょうご観光本部より自動販売機の設置事業者に連絡いたします。

STEP
03

販売条件・寄付割合の決定

オーナー様と自動販売機業者との間で販売価格、設置場所などの内容を決定していただきます。その際に寄付金額の割合をお決めいただきます。

STEP
04

自動販売機の設置

自動販売機が設置されましたら、オーナー様で行っていただく手続きは終了です。寄付金については販売実績に応じて自動販売機業者から（公社）ひょうご観光本部に振り込まれます。

自動販売機の設置に関するお問合せ先

アサヒ飲料(株)

近畿圏本部 市場開発部 担当：松本
TEL：090-6954-0153
MAIL：masahiro.matsumoto@asahiinryo.co.jp

ダイドードリンコ(株)

近畿営業部・神戸オフィス 担当：江村
TEL：070-2273-9570
MAIL：hiroto-emura@dydo.co.jp

江崎グリコ(株)

セールス本部 市場開発部 自販機ユニット 近畿グループ 担当：藤本
TEL：070-2917-8051
MAIL：tsubasa.fujimoto@glico.com