

# 観光マンスリーレポート

2023年11月

## 目次

概要	・・・	1
1 延べ宿泊者数の状況	・・・	2
2 主要観光施設入込客数の状況	・・・	4
3 県公式観光サイトのアクセス状況	・・・	5
4 Instagram / Facebook / matchaのアクセス状況	・・・	7

作成日：2023年12月1日





本レポートは、新型コロナウイルス感染症発生以前の2019年との比較ができるよう作成しています。

## 1 延べ宿泊者数の状況（出典：宿泊旅行統計調査及び観光予報プラットフォーム）

- ・延べ宿泊者数の11月推計は169万7千人泊で対2022年同月比133%、対2019年同月比140%
- ・日本人延べ宿泊者数の11月推計は165万1千人泊で対2022年同月比133%、対2019年同月比150%
- ・旅行の参加形態は、2022年と比較すると「家族」「夫婦、カップル」「男性グループ」「女性グループ」が増加し、「男女グループ」「一人」が減少している。
- ・1人当たりの宿泊単価は、2022年と比較すると「3万円以上」が増加している。

※9月以前の数値は宿泊旅行統計調査データを、10月・11月の数値は観光予報プラットフォームデータを利用

## 2 主要観光施設入込客数の状況（出典：兵庫県観光施設入込調査）

- ・主要観光施設入込客数の対2019年同月比（10月）は101.9%であり、2019年並みに回復してきている。
- ・地域別の入込客数について、2019年と比較してほとんどの地域で100%を超える入込がある。

## 3 公式観光サイトの状況 ※SS（セッション）数・・・ユーザーがサイトに訪れた延べ人数

- ・日本語サイトHYOGOナビの11月SS数は468,512で、対2022年同月比145%、対2019年同月比565%。

### 出典

#### 観光庁宿泊旅行統計調査

観光庁が実施する全国の宿泊旅行の実態調査。

#### 観光予報プラットフォーム

観光予報プラットフォーム推進協議会（事務局：公益社団法人日本観光振興協会）が提供するデータ。日本全体の宿泊実績データのうち、宿泊実績・予約データ約2億泊のサンプリングデータ（店頭、国内ネット販売、海外向けサイトの販売）を抽出し、宿泊者数の実績、予測データを算出。本レポートは2023年11月28日時点のデータを使用。

#### 兵庫県観光施設入込調査

県観光振興課が県内の主要観光施設（66施設）を訪れた観光客の動向を把握するために実施する調査。

#### 公式観光サイト

当本部が運営するHYOGOナビ（国内向け）のアクセス状況等をGoogleアナリティクスにより分析。

### 《参考》観光庁宿泊旅行統計調査（第2次速報） 2023.11.30公表

延べ宿泊者数（全国）

延べ宿泊者数（兵庫県）

・9月

（単位：人泊）

	日本人	訪日外国人	合計
2023年9月	40,498,540	9,819,470	50,318,010
対前年同月比	105.1%	1,189.1%	127.9%

	日本人	訪日外国人	合計
2023年9月	1,161,660	85,590	1,247,250
対前年同月比	113.3%	1,292.9%	120.9%

※本レポートの記載内容について、個別の明示的な承諾を得ることなく、複製、転用、販売などの二次利用することを固く禁じます。ご使用の際は、兵庫県公式観光サイトHYOGO!ナビのお問い合わせフォームよりご相談ください。 (<https://www.hyogo-tourism.jp/opinion/>)

# 1 延べ宿泊者数の状況

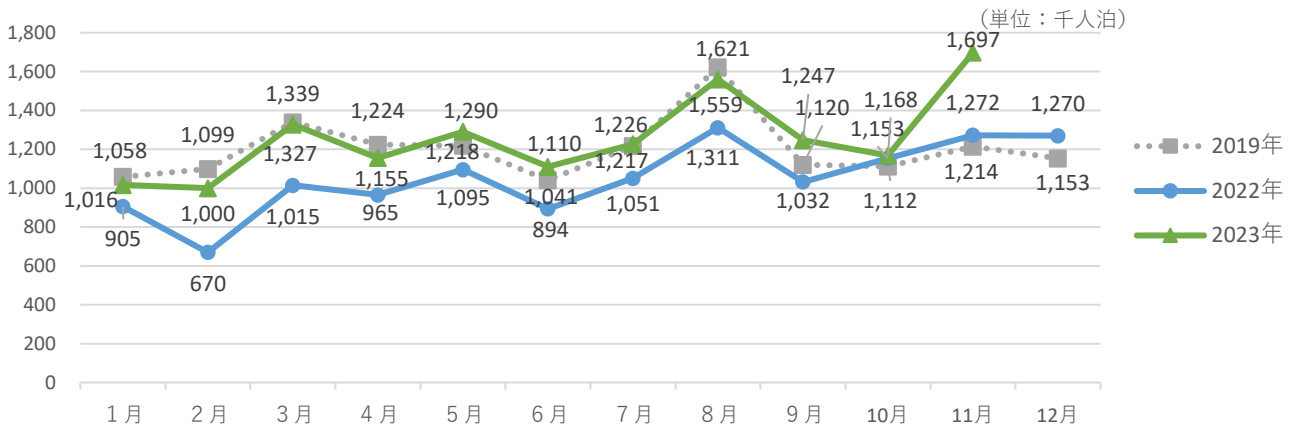


- ・延べ宿泊者数の11月推計は169万7千人泊で対2022年同月比133%、対2019年同月比140%（10月推計は116万8千人泊で対2019年同月比105%）。
- ・日本人延べ宿泊者数の11月推計は165万1千人泊で対2022年同月比133%、対2019年同月比150%（10月推計は112万8千人泊で対2019年同月比113%）。

※9月以前の数値は宿泊旅行統計調査データを、10月・11月の数値は観光予報プラットフォームデータを利用

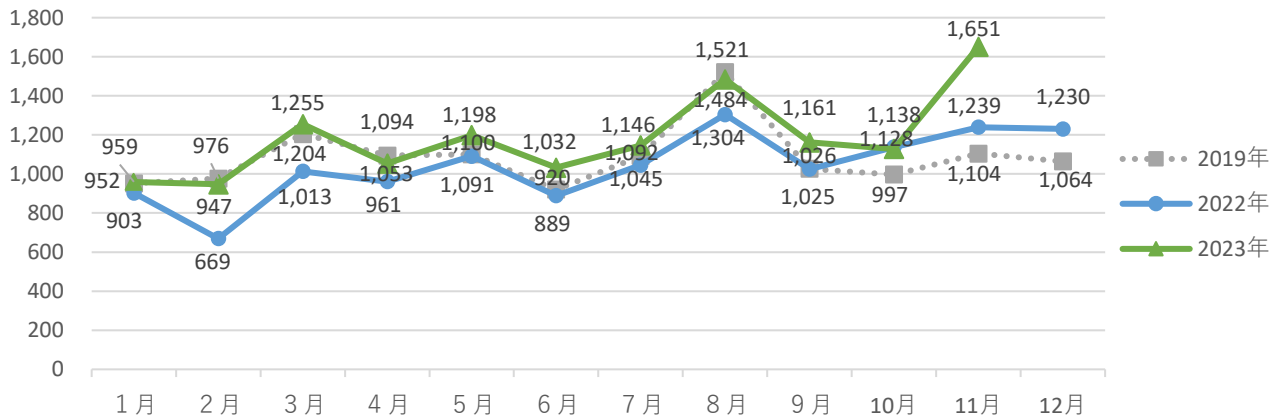
## (1) 延べ宿泊者数の推移

データ更新により前月のレポートから変動あり  
9月:1,087千人泊→1,247千人泊 10月:1,208千人泊→1,168千人泊



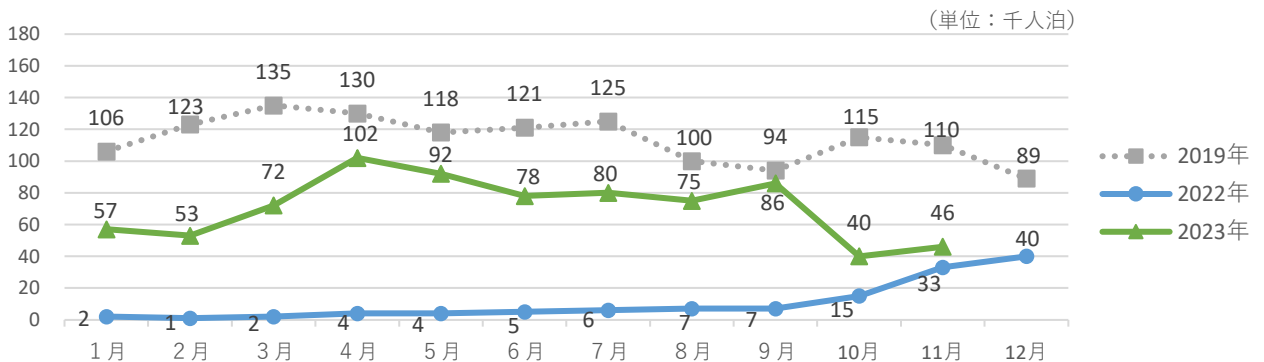
## (2) 日本人延べ宿泊者数の推移

データ更新により前月のレポートから変動あり  
9月:1,064千人泊→1,247千人泊 10月:1,173千人泊→1,128千人泊



## (3) 訪日外国人延べ宿泊者数の推移

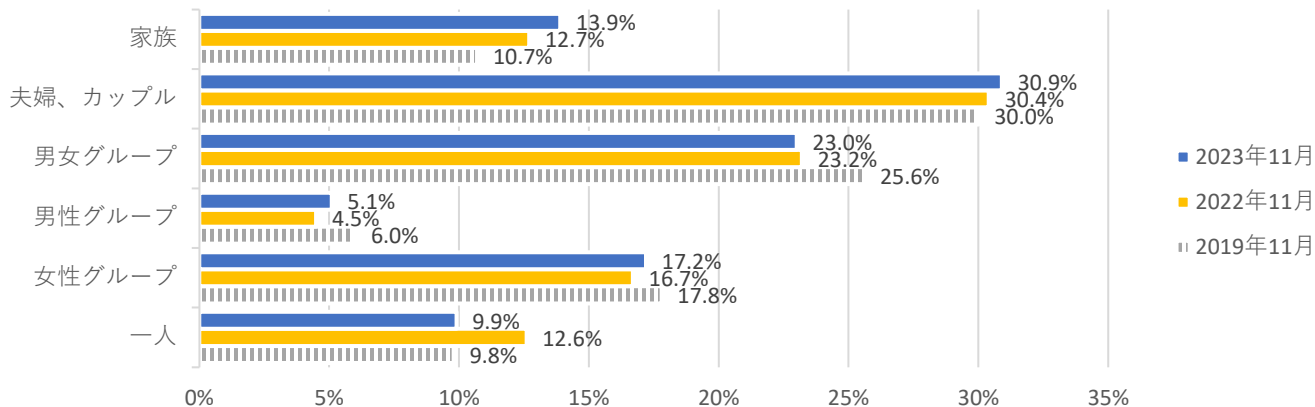
データ更新により前月のレポートから変動あり  
9月:23千人泊→86千人泊



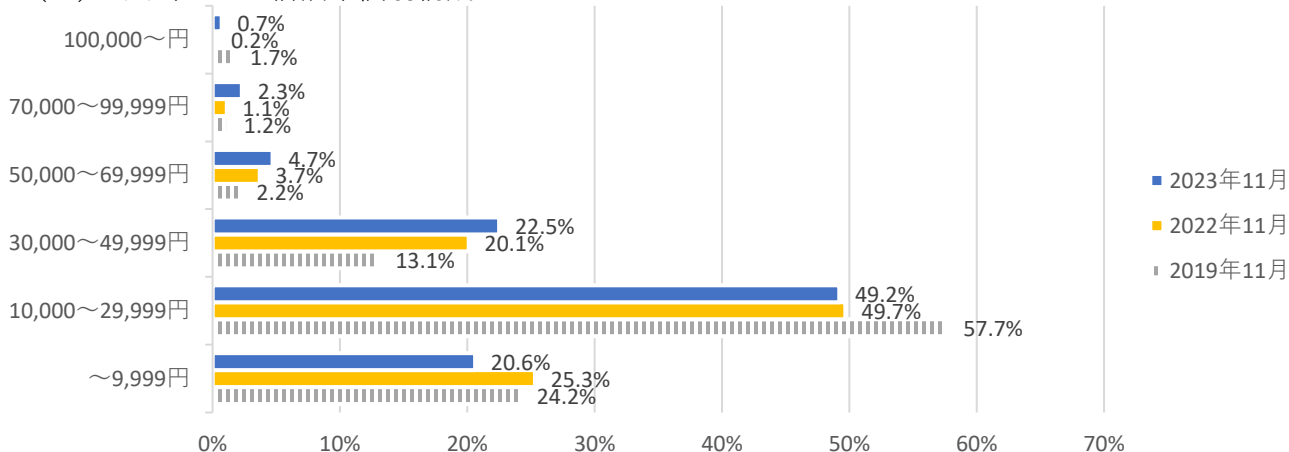


- ・旅行の参加形態は、2022年と比較すると「家族」「夫婦、カップル」「男性グループ」「女性グループ」が増加し、「男女グループ」「一人」が減少している。
- ・1人当たりの宿泊単価は、2022年と比較すると「3万円以上」が増加している。

#### (4) 旅行の参加形態別構成比



#### (5) 1人当たりの宿泊単価別構成比



#### (6) 出発地ランキングの推移 (TOP10)

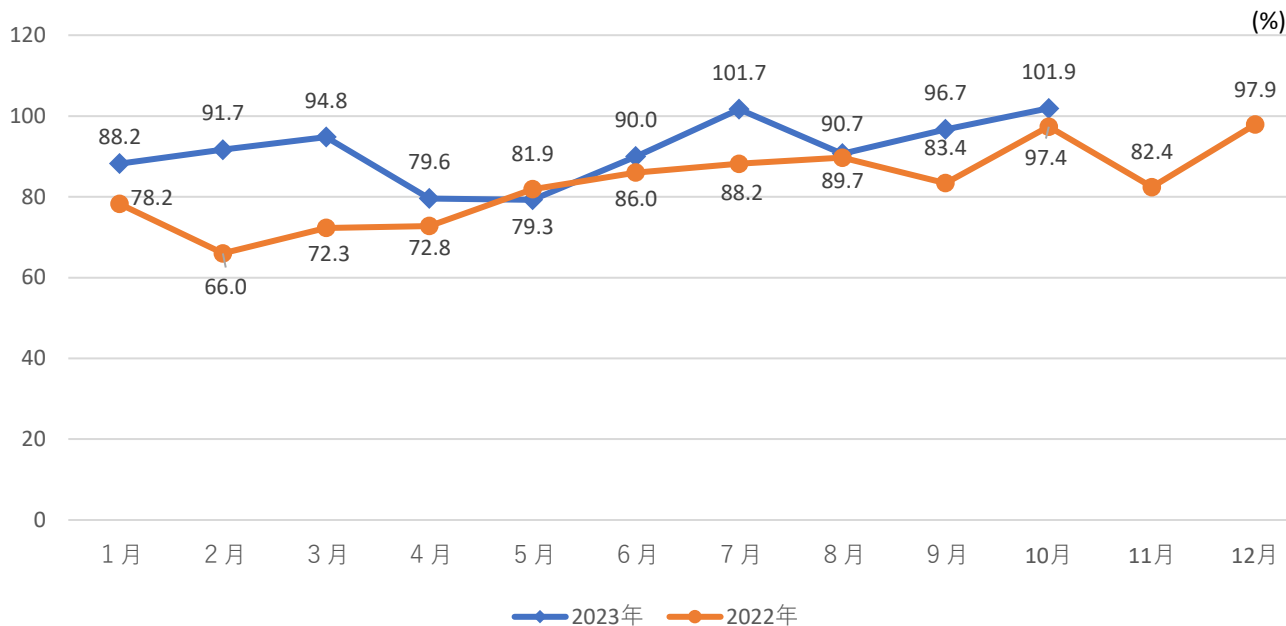
順位	2019年11月		2022年11月		2023年11月	
	都道府県	割合	都道府県	割合	都道府県	割合
1	大阪府	17.2%	大阪府	17.9%	大阪府	16.8%
2	兵庫県	13.5%	兵庫県	16.5%	兵庫県	14.2%
3	東京都	10.5%	東京都	9.4%	東京都	8.9%
4	神奈川県	5.2%	神奈川県	5.6%	愛知県	5.8%
5	京都府	4.9%	愛知県	5.3%	神奈川県	5.1%
6	愛知県	4.8%	京都府	4.8%	京都府	4.6%
7	千葉県	3.9%	埼玉県	4.1%	埼玉県	3.7%
8	広島県	3.8%	広島県	3.4%	千葉県	3.4%
9	埼玉県	3.7%	福岡県	2.9%	広島県	3.4%
10	福岡県	2.7%	千葉県	2.8%	福岡県	3.1%

## 2 主要観光施設の入込客数の状況

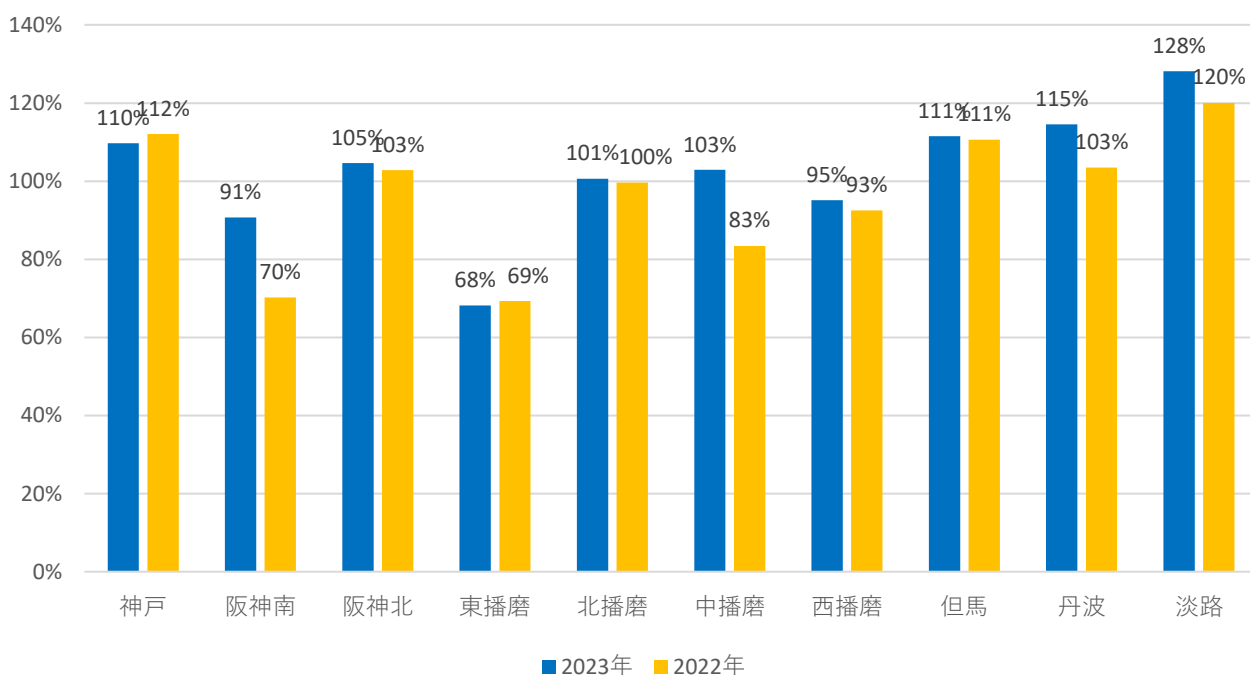


- ・以下の2指標については、新型コロナウイルス感染症発生以前の2019年との比較。
- ・主要観光施設入込客数の対2019年同月比（10月）は101.9%であり、2019年並みに回復してきている。
- ・地域別の入込客数について、2019年と比較してほとんどの地域で100%を超える入込がある。

(1) 主要観光施設の入込客数の対2019年同月比（10月）



(2) 地域別入込客数の対2019年同月比（10月）



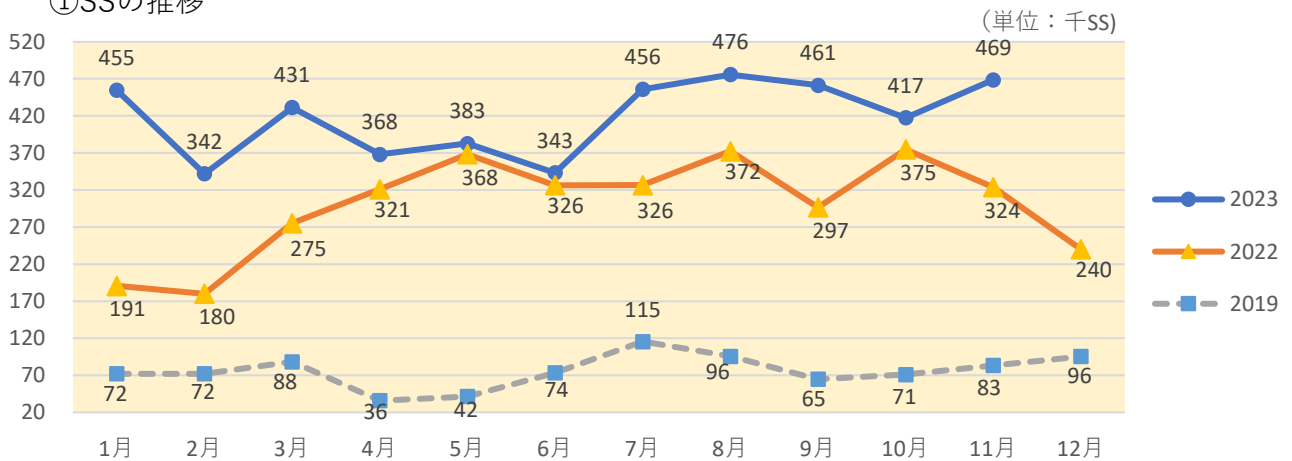
### 3 県公式観光サイト「HYOGOナビ」アクセスの状況



- ・日本語サイトHYOGOナビの11月SS数は468,512で、対2022年同月比145%、対2019年同月比565%となった。
- ・クチコミ記事「“日本のへそ”の西脇で遊ぶ！遊具も科学館も駅も絶景メタセコイア並木も！！」のページに多くのアクセスがあったほか、カニや紅葉など季節の記事に多くのアクセスがあった。

#### (1) 日本語サイト「HYOGOナビ」

##### ①SSの推移



##### ②ランディングページ TOP10

順位	概要	SS
1	HYOGOナビTOP	17,020(3.79%)
2	クチコミ “日本のへそ”の西脇で遊ぶ！遊具も科学館も駅も絶景メタセコイア並木も！！	16,699(3.71%)
3	イベント 香住ガニ&本ズワイガニ合計1.5杯付かにフルコース&天然露天風呂ご入浴ツアー	15,526(3.45%)
4	クチコミ 丹波紅葉三山ドライブめぐりで、心もお腹も幸せな休日。	10,707(2.38%)
5	イベント 城崎温泉 西村屋ホテル招月庭 かに会席ツアー	10,431(2.32%)
6	モデルコース 灘五郷酒蔵めぐり	8,577(1.91%)
7	モデルコース 福知山線廃線敷ウォーク	8,329(1.85%)
8	クチコミ 夜も丹波で紅葉めぐり！近畿最大&樹齢1300年超の大イチョウを愛でるナイトハイク	7,773(1.73%)
9	イベント かにの本場香住の民宿旅館 湧昇自慢の極上かにちりコースツアー	7,494(1.67%)
10	イベント 冬の味覚 美方のブランド香住かにを食べつくす！6種の海鮮食べ放題60分！ツアー	6,840(1.52%)

##### ③訪問者の居住地 TOP5

順位	居住地	AU
1	兵庫県	95,690(25.3%)
2	大阪府	89,888(23.8%)
3	東京都	82,240(21.8%)
4	京都府	12,715(3.36%)
5	福岡県	10,606(2.81%)

## 4 Instagram / Facebook / matcha のアクセス状況



- ・Instagram（日本語）は12回の投稿で305,407のリーチがあった。
- ・Facebook（英語）は5回の投稿で1,139のリーチがあった。
- ・matchaは4回の投稿で4,718のPVがあった。
- ・日本語では加西市の北条鉄道「網引駅」にある大イチョウの投稿に多くのリーチがありました。
- ・外国語での情報発信では、ゴールデンルートから兵庫県内各地へのアクセス方法を紹介した記事（11/6掲載）がFacebook、matchaともに上位に入った。

### （1）投稿数、リーチ数 / PV数、いいね数

言語	日本語	外国語	英語	—
	Instagram	Facebookほか	Facebook	matcha
投稿数	12	9	5	4
リーチ数/PV数	305,407	5,857	1,139	4,718
いいね数	17,148	50	50	-

### （2）「リーチ / PV数」「いいね」TOP3

	日本語	リーチ数	いいね数
1	網引駅	25,268	2,279
2	摩耶山掬星台	19,968	1,260
3	砥峰高原（ベストテロワール投稿）	19,101	1,314

	英語	リーチ数	いいね数
1	リピーター続出！冬にしか味わえない絶品名物「淡路島3年とらふぐ」とは？（本部単独記事）	257	11
2	冬グルメ完全ガイド：カニ、ふぐ、ジビエ料理など（本部単独記事）	248	16
3	大阪・京都・東京から、兵庫の人気スポットまでのアクセス方法まとめ（神戸南京町、姫路城、城崎温泉など）（本部単独記事）	221	10

	matcha記事名	PV数
1	【2023年】大阪・京都・東京から、兵庫の人気スポットまでのアクセス方法まとめ（神戸南京町、姫路城、城崎温泉など）	803
2	【兵庫丹波市】丹波紅葉三山ドライブで、心もお腹も幸せに満たされます！	707
3	【兵庫】秋に行きたいオススメ紅葉・コスモス絶景スポット9選！世界最大のうずしおも見頃！	394