

観光マンスリーレポート

2023年10月

目次

概要	・・・	1
1 延べ宿泊者数の状況	・・・	2
2 主要観光施設入込客数の状況	・・・	4
3 県公式観光サイトのアクセス状況	・・・	5
4 SNSのアクセス状況	・・・	7

作成日：2023年11月1日



公益社団法人ひょうご観光本部
Hyogo Tourism Bureau



本レポートは、新型コロナウイルス感染症発生以前の2019年との比較ができるよう作成しています。

1 延べ宿泊者数の状況（出典：宿泊旅行統計調査及び観光予報プラットフォーム）

- ・延べ宿泊者数の10月推計は120万8千人で対2022年同月比105%、対2019年同月比109%
- ・日本人延べ宿泊者数の10月推計は117万3千人で対2022年同月比103%、対2019年同月比118%
- ・旅行の参加形態は、2022年と比較すると「夫婦、カップル」「男女グループ」が増加し、「家族」「女性グループ」「一人」が減少している。
- ・1人当たりの宿泊単価は、2022年と比較すると「1万円以上」が増加しているが「10万円以上」の値がわずかに減少している。

※8月以前の数値は宿泊旅行統計調査データを、9月・10月の数値は観光予報プラットフォームデータを利用

2 主要観光施設入込客数の状況（出典：兵庫県観光施設入込調査）

- ・主要観光施設入込客数の対2019年同月比（9月）は96.7%であり、2019年並みに回復してきている。
- ・地域別の入込客数について、2019年と比較して「中播磨」が109%であり、同地区2022年対2019年比66%から大きく増加している。

3 公式観光サイトの状況 ※SS（セッション）数・・・ユーザーがサイトに訪れた延べ人数

- ・日本語サイトHYOGOナビの10月SS数は417,420で、対2022年同月比111%、対2019年同月比587%となった。

出典

観光庁宿泊旅行統計調査

観光庁が実施する全国の宿泊旅行の実態調査。

観光予報プラットフォーム

観光予報プラットフォーム推進協議会（事務局：公益社団法人日本観光振興協会）が提供するデータ。日本全体の宿泊実績データのうち、宿泊実績・予約データ約2億泊のサンプリングデータ（店頭、国内ネット販売、海外向けサイトの販売）を抽出し、宿泊者数の実績、予測データを算出。本レポートは2023年11月1日時点のデータを使用。

兵庫県観光施設入込調査

県観光振興課が県内の主要観光施設（66施設）を訪れた観光客の動向を把握するために実施する調査。

公式観光サイト

当本部が運営するHYOGOナビ（国内向け）、ANOTHER HYOGO（海外向け）のアクセス状況等をGoogleアナリティクスにより分析。

《参考》観光庁宿泊旅行統計調査（第2次速報） 2023.10.31公表

延べ宿泊者数（全国）

延べ宿泊者数（兵庫県）

・8月

	日本人	訪日外国人	合計
2023年8月	50,928,870	10,095,050	61,023,920
対前年同月比	110.4 %	1,396.5 %	130.2 %

	日本人	訪日外国人	合計
2023年8月	1,484,100	74,550	1,558,650
対前年同月比	113.8 %	1,121.1 %	118.9 %

※本レポートの記載内容について、個別の明示的な承諾を得ることなく、複製、転用、販売などの二次利用することを固く禁じます。ご使用の際は、兵庫県公式観光サイトHYOGO!ナビのお問い合わせフォームよりご相談ください。
[\(https://www.hyogo-tourism.jp/opinion/\)](https://www.hyogo-tourism.jp/opinion/)

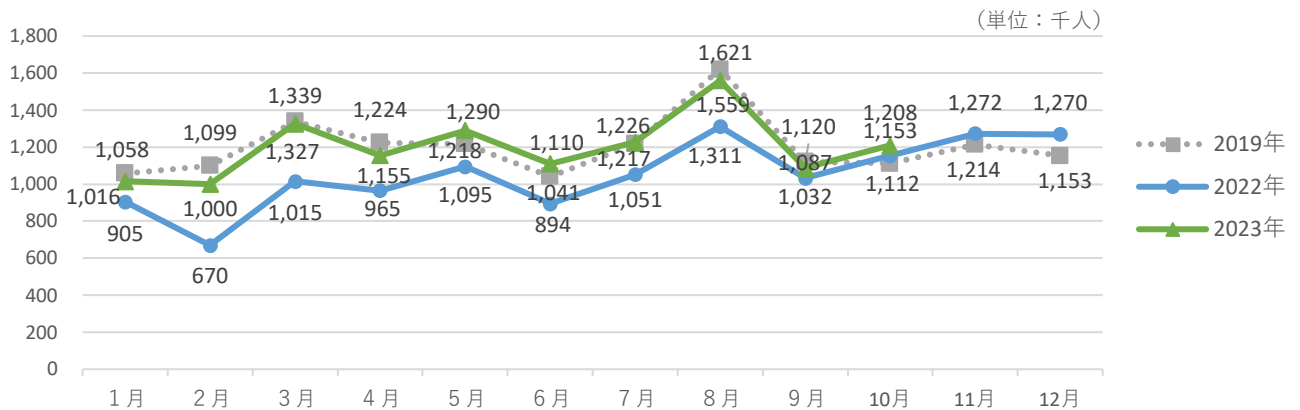
1 延べ宿泊者数の状況



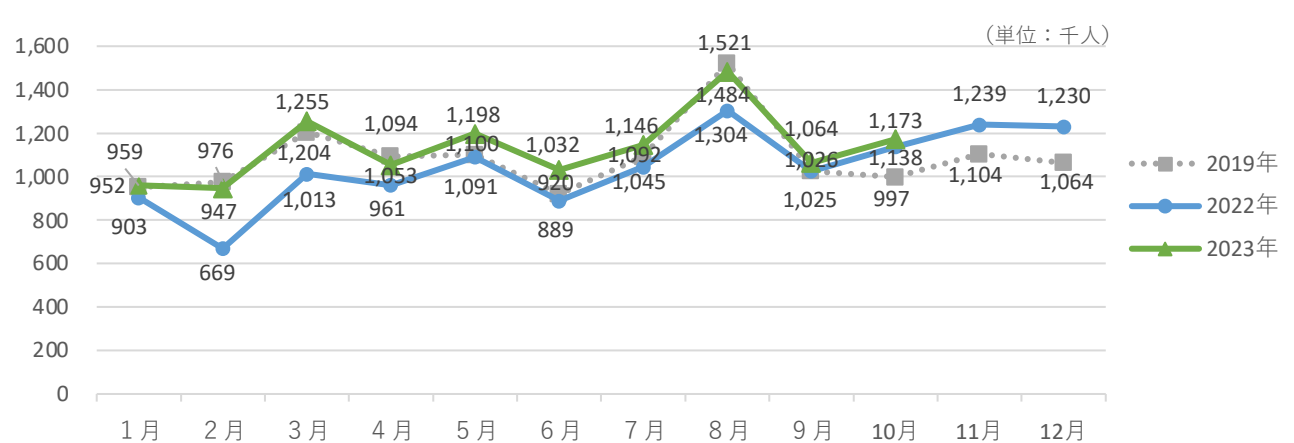
- ・延べ宿泊者数の10月推計は120万8千人で対2022年同月比105%、対2019年同月比109%（9月推計は108万7千人で対2019年同月比97%）。
- ・日本人延べ宿泊者数の10月推計は117万3千人で対2022年同月比103%、対2019年同月比118%（9月推計は106万4千人で対2019年同月比104%）。

※8月以前の数値は宿泊旅行統計調査データを、9月・10月の数値は観光予報プラットフォームデータを利用

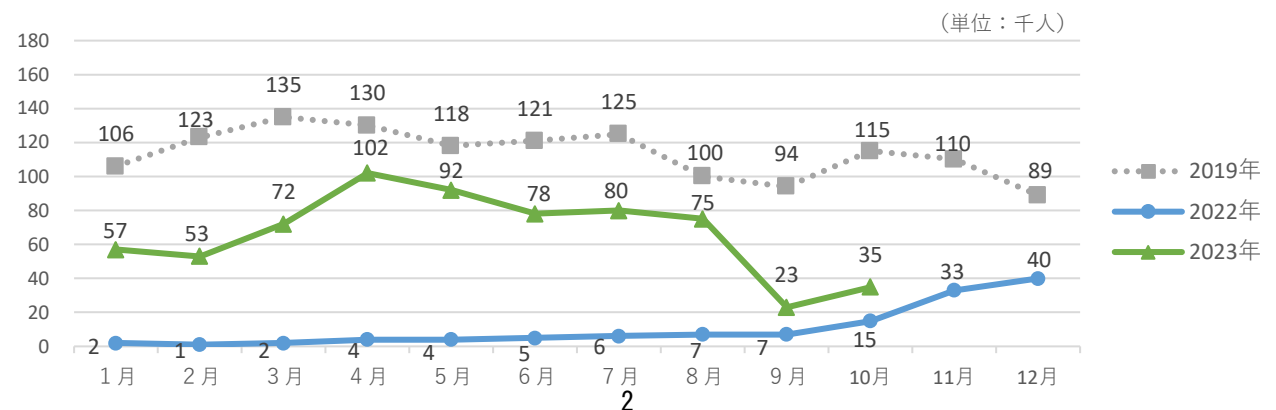
(1) 延べ宿泊者数の推移



(2) 日本人延べ宿泊者数の推移



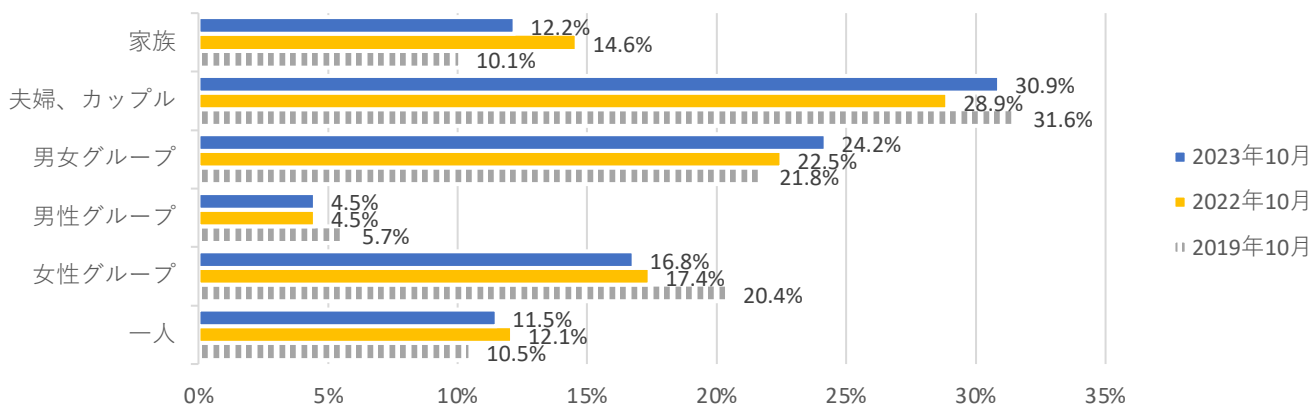
(3) 訪日外国人延べ宿泊者数の推移



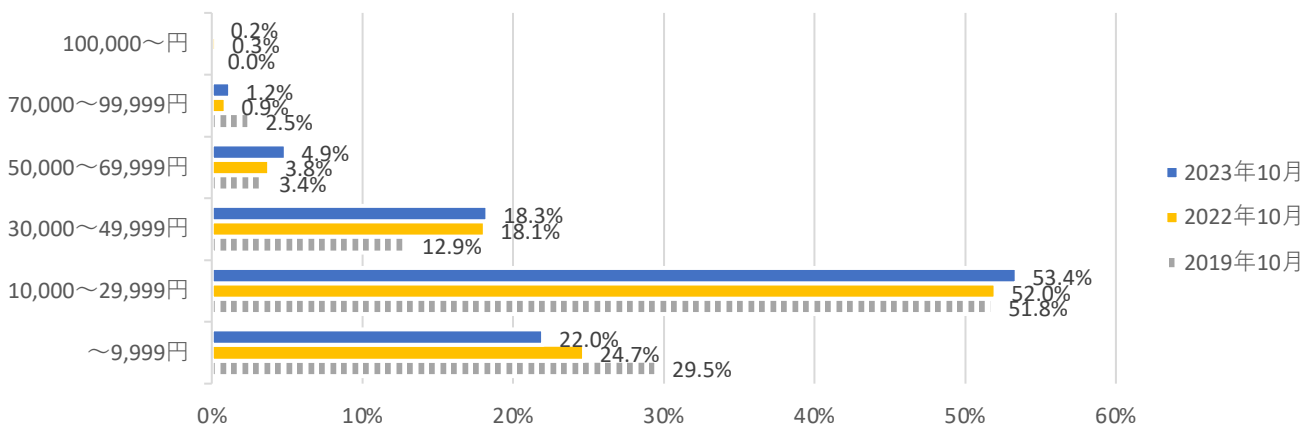


- ・旅行の参加形態は、2022年と比較すると「夫婦、カップル」「男女グループ」が増加し、「家族」「女性グループ」「一人」が減少している。
- ・1人当たりの宿泊単価は、2022年と比較すると「1万円以上」が増加しているが「10万円以上」の値がわずかに減少している。

(4) 旅行の参加形態別構成比



(5) 1人当たりの宿泊単価別構成比



(6) 出発地ランキングの推移 (TOP10)

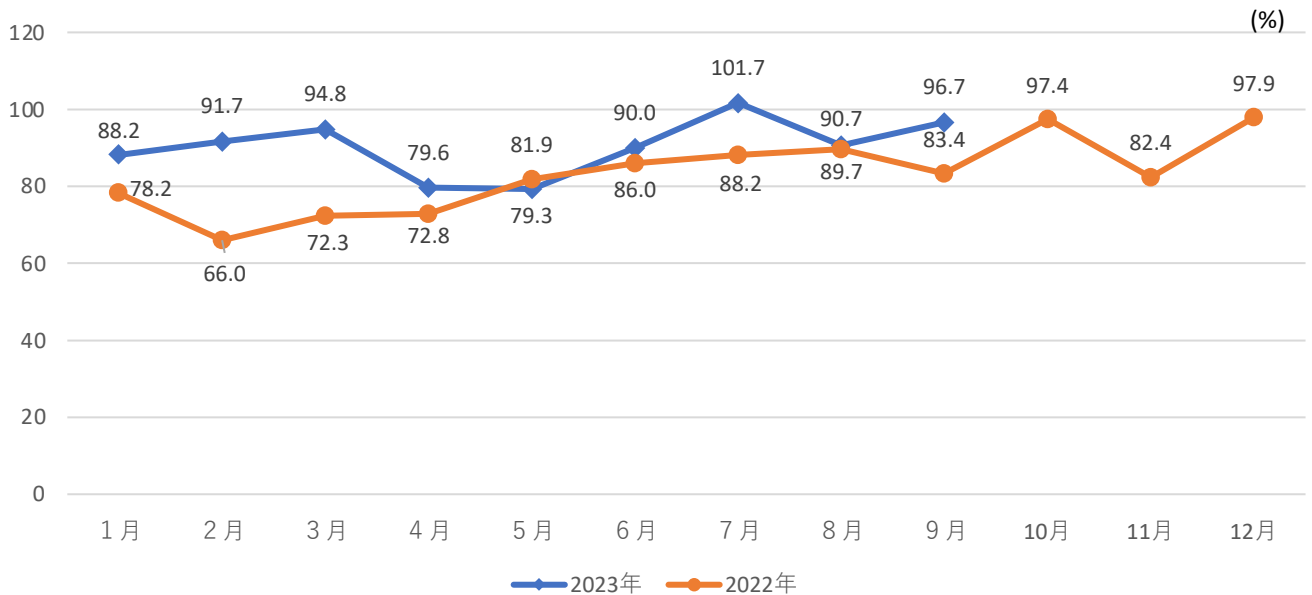
順位	2019年10月		2022年10月		2023年10月		2022年7～9月 (プレDC期)		2023年7～9月 (DC期)	
	都道府県	割合	都道府県	割合	都道府県	割合	都道府県	割合	都道府県	割合
1	大阪府	16.4%	大阪府	19.5%	大阪府	16.8%	大阪府	21.1%	大阪府	20.8%
2	兵庫県	11.7%	兵庫県	13.8%	兵庫県	13.5%	兵庫県	19.6%	兵庫県	16.0%
3	東京都	11.0%	東京都	9.5%	東京都	8.9%	東京都	9.4%	東京都	9.2%
4	愛知県	5.3%	神奈川県	6.2%	愛知県	5.7%	京都府	6.3%	京都府	5.9%
5	神奈川県	5.3%	京都府	5.1%	神奈川県	5.7%	愛知県	4.5%	愛知県	4.9%
6	京都府	5.0%	愛知県	4.8%	京都府	4.6%	神奈川県	4.7%	神奈川県	4.8%
7	兵庫県	4.2%	埼玉県	3.6%	広島県	3.9%	埼玉県	3.5%	広島県	3.7%
8	埼玉県	4.1%	広島県	3.5%	埼玉県	3.8%	広島県	3.0%	埼玉県	3.6%
9	千葉県	3.6%	千葉県	3.1%	千葉県	3.6%	奈良県	2.0%	千葉県	2.6%
10	福岡県	3.3%	福岡県	2.8%	福岡県	3.3%	千葉県	1.8%	奈良県	2.4%

2 主要観光施設の入込客数の状況

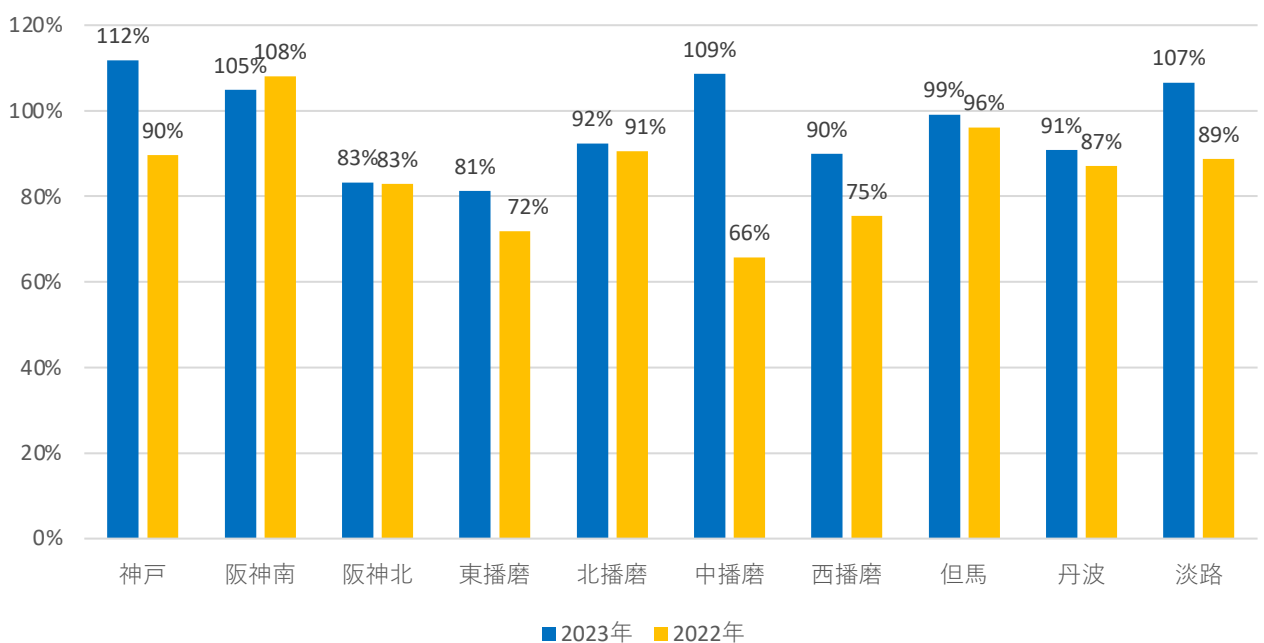


- ・以下の2指標については、新型コロナウイルス感染症発生以前の2019年との比較。
- ・主要観光施設入込客数の対2019年同月比（9月）は96.7%であり、2019年並みに回復してきている。
- ・地域別入込客数について、2019年と比較して「中播磨」が109%であり、同地区2022年対2019年比66%から大きく増加している。

(1) 主要観光施設の入込客数の対2019年同月比（9月）



(2) 地域別入込客数の対2019年同月比（9月）



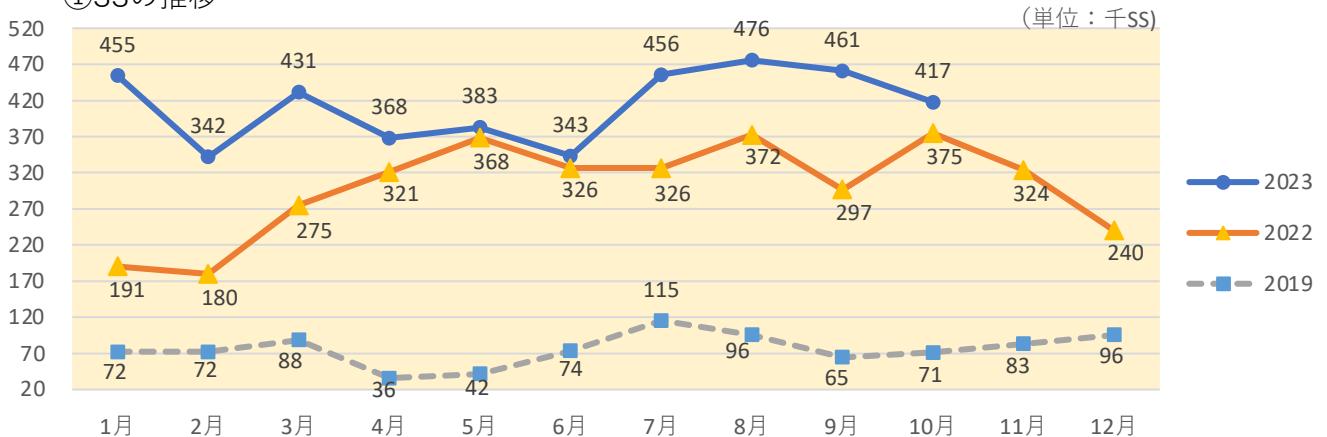
3 県公式観光サイト「HYOGOナビ」アクセスの状況



- ・日本語サイトHYOGOナビの10月SS数は417,420で、対2022年同月比111%、対2019年同月比587%となった。
- ・クチコミ記事「秋は雲海シーズン！初めてでも安心。天空の城「竹田城跡」の登り方」のページに多くのアクセスがあった。

(1) 日本語サイト「HYOGOナビ」

①SSの推移



②ランディングページ TOP10

順位	概要	SS
1	HYOGOナビTOP	20,195(5.02%)
2	クチコミ 秋は雲海シーズン！初めてでも安心。天空の城「竹田城跡」の登り方	10,371(2.58%)
3	モデルコース 灘五郷酒蔵めぐり	9,348(2.32%)
4	クチコミ とにかく具が多い！名物巻き寿司!!【マイスター工房八千代】	9,133(2.27%)
5	モデルコース 福知山線廃線敷ウォーク	5,772(1.43%)
6	クチコミ 秋の絶景！500万本が咲き誇る。県内最大級の清住のコスモス畑	5,431(1.35%)
7	テロワールサイト テロワールなグルメ	5,402(1.34%)
8	クチコミ 丹波篠山の城下町を探索♪ほぼ食べ歩き(笑)	5,242(1.30%)
9	クチコミ 戦闘機「紫電改」の実物大模型展示や防空壕、シアターなど鶴野飛行場跡で“戦争遺跡めぐり”	4,602(1.14%)
10	観光スポット 篠山城	4,199(1.04%)

③訪問者の居住地 TOP5

順位	居住地	AU
1	大阪府	78,959(22.8%)
2	兵庫県	76,996(22.3%)
3	東京都	76,290(22.1%)
4	京都府	10,979(3.17%)
5	北海道	10,286(3.00%)

4 SNS「Facebook」アクセスの状況



- ・外国語のSNSは10回の投稿で3,295のリーチがあった。
- ・10月は、秋のテーマとなるグルメ、日帰り旅や紅葉がキーワードとなりました。神戸南京町、豚まんや中華の食べ歩きがリーチ数を集めた。「夢舞台」は淡路島北部に位置し神戸市近郊からのアクセスも良いことや、施設斜面に植えられた植物の写真が話題を集めた。また、神戸市内の”隠れ日本庭園”相楽園が紅葉の時期を見計らい秋の季節感と癒し感で話題を集めました。

(1) 投稿数、リーチ数、いいね数

言語	外国語	
	英語	英語
SNS	Facebook ほか	Facebook
投稿数 (前年度比)	10 (71%)	10 (71%)
リーチ数 (前年度比)	3,295 (17%)	3,295 (17%)
いいね数 (前年度比)	90 (39%)	90 (39%)

(2) 「リーチ」「いいね」TOP3

	英語	リーチ数	いいね数
1	「神戸南京町」中華街の食べ歩き（本部単独記事）	327	11
2	「淡路島 夢舞台」安藤忠雄の建築物を堪能する（本部単独記事）	309	16
3	「日本庭園 相楽園」秋の紅葉を楽しむ（本部単独記事）	241	12