

カサイチ KASAICHI

加西市サイクリングマップ

風土記の風を感じるサイクルトリップに出かけよう！

播磨国風土記の里 加西

チャリまち加西 KASAICHI

風と一つになる。自然の音色を感じる。

それが自転車に乗る理由なら、加西がおすすです。並木道を駆け抜けると、果てしなく広がる農地とそこを貫く一本道が続きます。山肌を縫うようにして走ってきた峠の向こうにはタイムスリップしたような風景が広がります。木の香りが残る小さな駅、五百羅漢、古刹、日本最古級の石仏、あちこちに点在する道しるべ。1300年もの歴史がある播磨国風土記の里加西。距離を延ばすほどに、違った風景がぐんぐん飛び去っていく快感は加西ならではのものです。まさにサイクリングにぴったりなまちなのです。

さあ、明日の天気や晴れ予報なら、輸用バッグにお気に入りの自転車を入れて、あるいはキャリーにしっかりと装着して、もちろんレンタサイクルもあるので手ぶらでも大丈夫。"チャリまち加西。に出かけよう。

私たちと一緒に加西を感じよう！

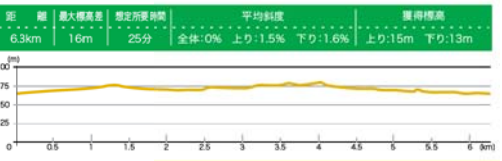


モリッー フトロー爺さん



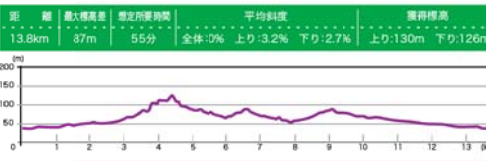
北条ポタリングコース ぶらぶらしながら写真を撮りまわろう

北条のまちをのんびり感じたいサイクリングコースです。ここは歴史の豊かな播磨国風土記の里に指定されており、五石古墳や養老のまちなみ、五百羅漢などコンパクトなコースに楽しめるサイクリングコースがぎっしりと詰まっています。北条駅駅前からレンタサイクルでも十分楽しめる距離なので、初心者の方や街めぐりがしてみたい方にピッタリです。



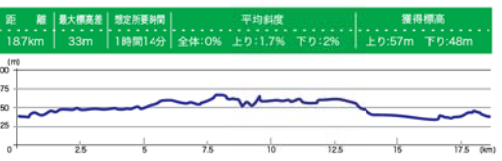
一乗寺コース 西国三十三所、二十六番札所チャリ巡礼

法皇から静かな山寺、一乗寺をおとるコースです。一乗寺は国三十三所など貴重な文化財が収められており、必見の価値あり。ただただ走り続けるだけでなく、サイクリング初心者のちょっとしたチャレンジやトレーニングにもぴったりです。走りごいのあつさりハードなコースをお楽しみください。秋の紅葉の時期がおすすめです。



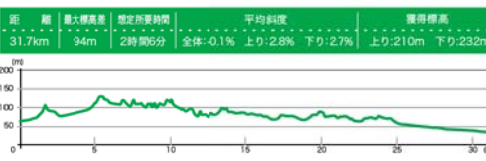
北条鉄道コース ローカル列車と併走しよう

田園を走るローカル線「北条鉄道」沿いを走る、気分爽快なコースです。開けた畑の直線道路と一帯の田舎の可愛らしい景色と一緒に走ってみたい。あつさり、距離も短めなので初心者の方にもおすすめです。一周コースですが、レンタサイクルなら列車内に入り込んで走りながら楽しめるコースもおすすめです。走った後は、法皇口駅舎のパン屋さん「Mon Favori」で自分にご褒美もオススメです。



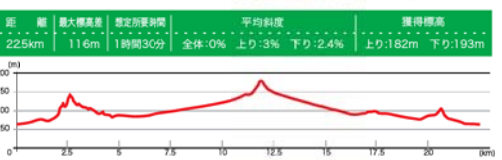
自転車道コース 播磨国風土記の歴史を感じよう

2014年秋に加古川右岸自転車道と繋がった播磨中央自転車道を中心とするコース。前半は自転車道、後半は山道を走るコース。前半は自転車道で走りながら、後半は山道を走るコース。前半は自転車道で走りながら、後半は山道を走るコース。前半は自転車道で走りながら、後半は山道を走るコース。



どいなかコース 田舎のいい空気を味わおう

坂道の爽快と山の緑の癒しを求めながらのどいなかコース。山道を越え、コース北端にある養老寺で一息ついて気持ちのいい下りへ、少し進むと、どいなかコースの一番のおすすめポイントに差し掛かります。川沿いの道は少しゆるいスピードは出せませんが、里山の風景はどこか懐かしい気分がさせてくれ、スイスイとペダルが進みます。



かさいちの出発点 加西市観光案内所へのアクセス



レンタサイクル情報

Table with 2 columns: Station Name and Rental Details (Bike type, Price, Hours).

「風土記の里 加西」ウェブサイト カサイチ加西サイクリングマップの掲載をご愛いただけます。 http://www.fudoki1300.city.kasai.hyogo.jp

発行元:加西市播磨国風土記1300年実行委員会 事務局:加西市播磨国風土記1300年事業推進室 電話0790-42-8756

まずはサイクリングの準備から

ブレーキ、空気圧などをチェックと整備は楽しいサイクリングへの第一歩。走行の際はヘルメット、グローブを着用しましょう。万が一の故障に備えてメンテナンス工具やパンク修理キットなどを準備しましょう。当日の天気や気温、走行距離などを調べ、体力に合ったサイクリング計画を立てましょう。無理なくこまめに休憩をとることを心がけましょう。携行食や水など十分を準備してサイクリングに出かけましょう。

交通ルールを守りましょう 自転車は軽車両です。軽車両の交通ルールを守り、マナーよくサイクリングライフを楽しみましょう。播磨中央自転車道では自転車道、それ以外では原則車を左側通行で走行しましょう。歩行者優先の歩道やサイクリング専用道がおすすめです。グループでサイクリングするときは隊列走行しましょう。前照灯、反射板を必ずつけましょう。イヤホンをつけたり傘をさしての走行は危険ですのでやめましょう。



自転車道ができました！

加西中南部を縦断する播磨中央自転車道。2014秋に加古川市街にある未整備区間の整備が完了し、ここい村ははるまの全長13.9kmの自転車道が完成しました。万歳寺川沿いを走る気持ちのよいコースで、四季折々の楽しみがあります。これに加古川・高砂両市を走る加古川右岸自転車道(22.5キロ)と接続し、自転車道のアクセスが可能になりました。また、加古川右岸自転車道は加古川市自転車道(35キロ)と接続しており、播磨地域約70キロの自転車道となつてつなぐこととなります。注1400キロの距離も自転車道ならできるかも！



イベント年間行事

Table of annual events with columns for Date, Event Name, and Location.

観光施設一覧

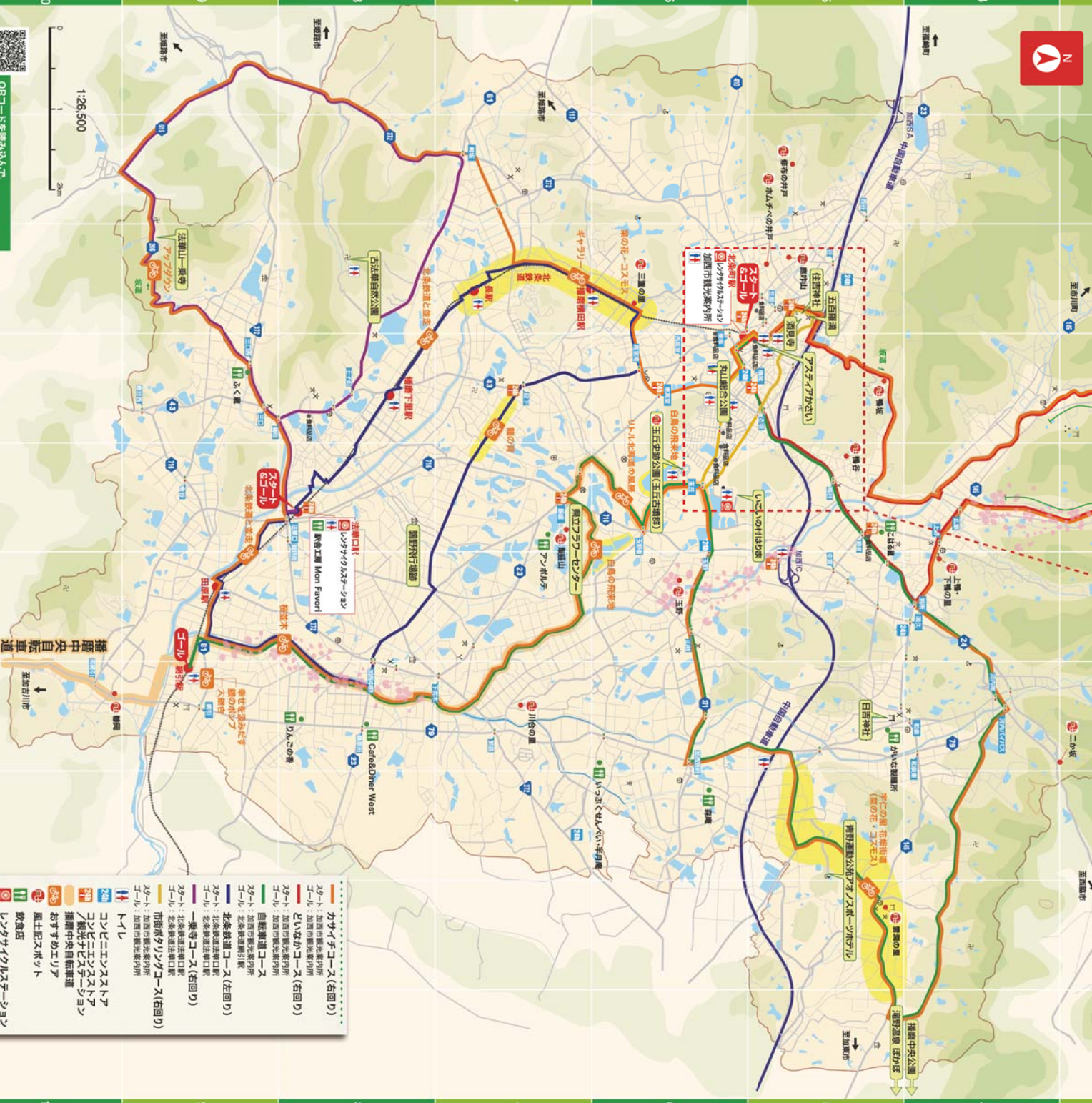
Table of sightseeing spots with columns for Name, Address, Phone, and Category.

サイクリングマップ



加西市七 探題風土記
加西市は奈良時代から室町時代日本最大の陸路付城鎮風土記の地です。歴史をたどれば、300年の歴史を自転車で巡ることができます。

名称	探題風土記	探題風土記
香取の戸戸	探題風土記	5.8
香取の里	探題風土記	5.9
香取の山	探題風土記	6.0
香取の川	探題風土記	6.1
香取の池	探題風土記	6.2
香取の谷	探題風土記	6.3
香取の原	探題風土記	6.4
香取の野	探題風土記	6.5
香取の山	探題風土記	6.6
香取の川	探題風土記	6.7
香取の池	探題風土記	6.8
香取の谷	探題風土記	6.9
香取の原	探題風土記	7.0
香取の野	探題風土記	7.1
香取の山	探題風土記	7.2
香取の川	探題風土記	7.3
香取の池	探題風土記	7.4
香取の谷	探題風土記	7.5
香取の原	探題風土記	7.6
香取の野	探題風土記	7.7
香取の山	探題風土記	7.8
香取の川	探題風土記	7.9
香取の池	探題風土記	8.0
香取の谷	探題風土記	8.1
香取の原	探題風土記	8.2
香取の野	探題風土記	8.3
香取の山	探題風土記	8.4
香取の川	探題風土記	8.5
香取の池	探題風土記	8.6
香取の谷	探題風土記	8.7
香取の原	探題風土記	8.8
香取の野	探題風土記	8.9
香取の山	探題風土記	9.0



- カサチチコース(右回り)
- 29-1: 加西市観光案内所
- 29-2: 加西市観光案内所
- 29-3: 加西市観光案内所
- 29-4: 加西市観光案内所
- 29-5: 加西市観光案内所
- 29-6: 加西市観光案内所
- 29-7: 加西市観光案内所
- 29-8: 加西市観光案内所
- 29-9: 加西市観光案内所
- 29-10: 加西市観光案内所
- 29-11: 加西市観光案内所
- 29-12: 加西市観光案内所
- 29-13: 加西市観光案内所
- 29-14: 加西市観光案内所
- 29-15: 加西市観光案内所
- 29-16: 加西市観光案内所
- 29-17: 加西市観光案内所
- 29-18: 加西市観光案内所
- 29-19: 加西市観光案内所
- 29-20: 加西市観光案内所
- 29-21: 加西市観光案内所
- 29-22: 加西市観光案内所
- 29-23: 加西市観光案内所
- 29-24: 加西市観光案内所
- 29-25: 加西市観光案内所
- 29-26: 加西市観光案内所
- 29-27: 加西市観光案内所
- 29-28: 加西市観光案内所
- 29-29: 加西市観光案内所
- 29-30: 加西市観光案内所
- 29-31: 加西市観光案内所
- 29-32: 加西市観光案内所
- 29-33: 加西市観光案内所
- 29-34: 加西市観光案内所
- 29-35: 加西市観光案内所
- 29-36: 加西市観光案内所
- 29-37: 加西市観光案内所
- 29-38: 加西市観光案内所
- 29-39: 加西市観光案内所
- 29-40: 加西市観光案内所
- 29-41: 加西市観光案内所
- 29-42: 加西市観光案内所
- 29-43: 加西市観光案内所
- 29-44: 加西市観光案内所
- 29-45: 加西市観光案内所
- 29-46: 加西市観光案内所
- 29-47: 加西市観光案内所
- 29-48: 加西市観光案内所
- 29-49: 加西市観光案内所
- 29-50: 加西市観光案内所
- 29-51: 加西市観光案内所
- 29-52: 加西市観光案内所
- 29-53: 加西市観光案内所
- 29-54: 加西市観光案内所
- 29-55: 加西市観光案内所
- 29-56: 加西市観光案内所
- 29-57: 加西市観光案内所
- 29-58: 加西市観光案内所
- 29-59: 加西市観光案内所
- 29-60: 加西市観光案内所
- 29-61: 加西市観光案内所
- 29-62: 加西市観光案内所
- 29-63: 加西市観光案内所
- 29-64: 加西市観光案内所
- 29-65: 加西市観光案内所
- 29-66: 加西市観光案内所
- 29-67: 加西市観光案内所
- 29-68: 加西市観光案内所
- 29-69: 加西市観光案内所
- 29-70: 加西市観光案内所
- 29-71: 加西市観光案内所
- 29-72: 加西市観光案内所
- 29-73: 加西市観光案内所
- 29-74: 加西市観光案内所
- 29-75: 加西市観光案内所
- 29-76: 加西市観光案内所
- 29-77: 加西市観光案内所
- 29-78: 加西市観光案内所
- 29-79: 加西市観光案内所
- 29-80: 加西市観光案内所
- 29-81: 加西市観光案内所
- 29-82: 加西市観光案内所
- 29-83: 加西市観光案内所
- 29-84: 加西市観光案内所
- 29-85: 加西市観光案内所
- 29-86: 加西市観光案内所
- 29-87: 加西市観光案内所
- 29-88: 加西市観光案内所
- 29-89: 加西市観光案内所
- 29-90: 加西市観光案内所
- 29-91: 加西市観光案内所
- 29-92: 加西市観光案内所
- 29-93: 加西市観光案内所
- 29-94: 加西市観光案内所
- 29-95: 加西市観光案内所
- 29-96: 加西市観光案内所
- 29-97: 加西市観光案内所
- 29-98: 加西市観光案内所
- 29-99: 加西市観光案内所
- 29-100: 加西市観光案内所

QRコードを読み込んで、この地図をスマートフォンで見よう。