

令和 4 年度事業報告について

1 兵庫五国の風土に根差した「食・文化・産業」体験メニューの提供

(1) 「兵庫テロワール旅」体験コンテンツの提供

観光客の滞在期間の拡大及び満足度の向上に向け、五国の観光協会・民間事業者・市町と連携し、地域固有の風土に根差した食・文化・産業の体験コンテンツを造成。

造成した体験コンテンツは、プレDC期間「兵庫テロワール旅体験コンテンツ」として販売。また、9月に開催した全国宣伝販売促進会議等を通じて、本DCへ向け旅行会社の商品化を目指すとともに、個人旅行者向けのプロモーションを実施。

【プレDC販売コンテンツ】

神戸	<ul style="list-style-type: none"> ・灘の日本酒酒蔵めぐり試飲ツアー ・六甲山アドベンチャースクール ・「須磨寺」夜間特別拝観夕涼みツアー ・豚饅頭発祥「老祥記」で豚まん作り体験 ・「大井肉店」神戸ビーフの歴史・焼き方を学び、味わう旅 ・風見鶏の館非公開部屋見学と兵庫食材ランチ ・神戸北野異人館 風見鶏の館ナイトビューツアー ・老舗料亭松廼家で味わう五国の味覚と伝統文化鑑賞 	 <p>六甲山アドベンチャースクール</p>  <p>風見鶏の館 ナイトビュー</p>	 <p>「老祥記」豚まん作り体験</p>
阪神	<ul style="list-style-type: none"> ・世界最古の舞台芸術「能」体験 ・NIPPONの武道“なぎなた”体験 ・宮司とめぐる西宮神社とえびすかき鑑賞 ・元タカラジェンヌと巡る歴史と伝統を学ぶ旅 	 <p>なぎなた体験</p>	 <p>宮司とめぐる西宮神社</p>
東播磨	<ul style="list-style-type: none"> ・明石の魚の美味しさの秘密を覗く明石昼網鮎ツアー ・結びのまち高砂 日本遺産街並み散歩 ・明石酒造りを愉しむユニバーサルツアー ・加古川の国宝寺院と醸造食品で心と体を醸す旅 	 <p>明石昼網鮎ツアー</p>	 <p>加古川 心と体を醸す旅</p>
北播磨	<ul style="list-style-type: none"> ・「多可の森」健康ウォーキング ・手漉き和紙に挑戦 ・オリジナルそろばん製作体験 ・山田錦を味わう旅 	 <p>「多可の森」健康ウォーキング</p>	 <p>山田錦を味わう旅</p>

<p>中播磨</p>	<ul style="list-style-type: none"> ・旬の新鮮野菜とハーブで心と体を整えよう ・姫路城を眺めながら播磨の食と酒を堪能するアートなひととき ・土と酒米の関係。日本酒飲み比べ ・坊勢漁業見学&体験ツアー ・砥峰高原ハイキングツアー ・世界遺産・国宝姫路城 夏の特別公開 ・書寫山圓教寺での特別公開 	 <p>ハーブを使用した ワークショップ</p> 	 <p>砥峰高原 ハイキングツアー</p> <p>姫路城 夏の特別公開</p>
<p>西播磨</p>	<ul style="list-style-type: none"> ・雲火烧陶芸体験と赤穂緞通鑑賞 ・セラピーロード E-Bike 体験 ・波賀森林鉄道の遺構を巡る廃線ハイキング ・弓工房・鍛刀場見学と手作り甲冑試着体験 ・海ホテル観賞会と西播磨なぎさ会席 ・塩づくり体験と西播磨なぎさ会席 	 <p>セラピーロード E-Bike 体験</p>	 <p>海ホテル観賞会と 西播磨なぎさ会席</p>
<p>但馬</p>	<ul style="list-style-type: none"> ・「豊岡杞柳細工」体験と円山川遊覧 ・着物で体験！出石城下町レトロツアー ・温泉の町「湯村」でローカル体験 ・神鍋溶岩流ラバートレッキング ・もっと知ろう！但馬牛 希少部位食べ比べ付き ・SDGs な定置網漁見学と海の幸を味わう ・日本四大杜氏「但馬杜氏」の歴史を探訪 ・城崎に伝わる伝統工芸品 麦わら細工の体験 ・亀居山大乗寺 客殿特別ご案内 	 <p>豊岡杞柳細工体験</p> 	 <p>もっと知ろう！但馬牛</p> <p>城崎 麦わら細工の体験</p>
<p>丹波</p>	<ul style="list-style-type: none"> ・丹波の地で、日本の「心」にふれ、「道」を学び、「味」を愉しむ ・丹波の神髓・ここに息づく心と技を訪ねる旅 ・日本農業遺産「丹波の黒豆」生産農家のファームツアー ・丹波大納言小豆と旬食材のお菓子作り ・酒蔵見学と丹波の酒を丹波の味覚で味わう 	 <p>丹波の地 弓道体験</p>	 <p>「丹波の黒豆」 ファームツアー</p>
<p>淡路</p>	<ul style="list-style-type: none"> ・「淡路人形浄瑠璃」鑑賞とバックステージツアー ・「渦潮」のメカニズムを探る「うずしおクルーズ」 ・「吹き戻し」製作体験 ・淡路島で香りの手作り体験 ・豊かな自然で営む曳き馬体験 	 <p>淡路人形浄瑠璃鑑賞</p>	 <p>吹き戻し製作体験</p>

2 兵庫五国の風土に根差した「食」のプロモーション

(1) DCテロワール弁当の開発

兵庫デスティネーションキャンペーンのコンセプト「兵庫テロワール旅」を感じられるオリジナル弁当の本キャンペーンでの販売を目指し、協力事業者と県内大学生とともに開発。

① 参加者

[協力事業者] 株式会社淡路屋・まねき食品株式会社

[県内大学生] 甲南大学、関西国際大学、関西学院大学 6名

② 実施内容

時期	内 容
8月5日	県産食材勉強会（県・流通戦略課）
9～11月	弁当事業者と大学生による開発のための会議（計12回）
12月13日	アドバイザーボードへ大学生による弁当企画プレゼン及び試食会



(2) 兵庫プレDC特製弁当の販売

兵庫県の食文化がまるごと味わえるオリジナル弁当「ひょうご日和」（(株)淡路屋）、「ひょうご玉手箱弁当」（まねき食品(株)）をプレDC開催に合わせて、主要駅で販売。



(3) 兵庫県食材のプロモーション

令和4年9月26日に実施した全国宣伝販売促進会議のレセプションにおいて、兵庫県食材を使用した料理などを提供し、参加者に向けて兵庫県の食の魅力をPR。

- ① 地元食材を活かしたホテル料理を提供
- ② テロワールな食を体験できる屋台ブースを設置（12ブース）
- ③ 地酒コーナーやデザートコーナー（兵庫のケーキ）を設置



3 環境負荷に配慮した「兵庫来訪」と「五国周遊」の利便向上

(1) 五国を駆け巡る「観光列車」「特別クルーズ」の運行

「兵庫テロワール旅」を体現する兵庫DCならではの観光列車・特別クルーズをプレDC期間中に運行。

	運行日	経路	延べ人員
WEST EXPRESS 銀河	7/1～7/3 (3日)	大阪～宝塚～篠山口～石生～和田山～豊岡～城崎温泉	310人※1
兵庫テロワール旅号 (サロンカーなにわ)	9/3～9/4 (2日)	姫路～寺前～竹田～和田山～八鹿～豊岡～城崎温泉～浜坂	177人
うみやまむすび	7/2～9/20 (12日)	城崎温泉～佐津～香住～餘部	295人※2
観光型高速クルーザー SEA SPICA	7/1～7/3 (3日)	神戸中突堤→淡路島 淡路島→神戸中突堤	536人
観光型高速クルーザー boh boh KOBE	7/9 (1日)	神戸中突堤⇄淡路島	96人

※1 7/3 復路は大雨のため運転取止（販売人員 64人）

※2 9/19・20は台風のため運転取止（販売人員各日 40人）

- ① JR西日本と連携し観光列車を運行。幅広いお客様へ兵庫県の魅力発信、地域と一体となり観光を契機とした地域活性化を図った。



WEST EXPRESS 銀河



兵庫テロワール旅号
(サロンカーなにわ)



うみやまむすび

- ② WEST EXPRESS 銀河の出発駅である大阪駅にて、知事他関係者出席のもと、「WEST EXPRESS 銀河で行く兵庫の旅」出発式を実施した。

プレDCのスタートをメディアに向けてPRした。

日程：令和4年7月1日（金）



- ③ JR西日本の特別仕様列車である「サロンカーなにわ」を「兵庫テロワール旅号」と命名。姫路市長他関係者出席のもと出発お見送りを実施した。

日程：令和4年9月3日（土）



④ 観光列車（停車駅・車内）でのおもてなし

「WEST EXPRESS 銀河」や「兵庫テロワール旅号」の停車駅や車内において、地元の皆様によるおもてなしを実施した。

【WEST EXPRESS 銀河のおもてなし】

駅（市町）	主な取り組み・おもてなし
宝塚駅 （宝塚市）	・地元の皆様（宝塚市長、幼稚園児、観光大使サファイア）のお出迎え ・列車内での地産品販売、ウイルキンソン炭酸配布
篠山口駅 （丹波篠山市）	・丹波篠山デカンショ節踊り ・地元の皆様（丹波篠山市長、まるいの、まめりん）のお出迎え
石生駅 （丹波市）	・地元の皆様（丹波市長、ちーたん）のお出迎え、特産品販売 ・小豆茶ふるまい ・なた豆茶サンプル配布（7/1）
和田山駅 （朝来市）	・地元の皆様（朝来市長、甲冑、ちゃすりん）のお出迎え ・虎臥陣太鼓による歓迎 ・特産品販売
豊岡駅 （豊岡市）	・地元の皆様（玄さん・コーちゃん）のお出迎え ・特産品の販売 ・小学生による金管バンド演奏（7/2）
城崎温泉駅 （豊岡市・城崎温泉観光協会）	・湯けむり太鼓によるお見送り（7/1） ・浴衣でのお見送り ・出発セレモニー（7/1）（豊岡市長、城崎温泉観光協会会長、ミス浴衣） ・地元大学生のおもてなし（7/2・3）

■宝塚駅（宝塚市）



■篠山口駅（丹波篠山市）



■石生駅（丹波市）



■和田山駅（朝来市）

■豊岡駅（豊岡市）



■城崎温泉駅（豊岡市・城崎温泉観光協会）



【兵庫テロワール旅号のおもてなし】

駅（市町）	主な取り組み・おもてなし
竹田駅 （朝来市）	<ul style="list-style-type: none"> ・地元の皆様に横断幕によるお出迎え ・竹田城跡観光
豊岡駅 （豊岡市）	<ul style="list-style-type: none"> ・地元の皆様（玄さん）によるお出迎え ・地元特産品の販売
浜坂駅 （新温泉町）	<ul style="list-style-type: none"> ・地元の皆様（ゆ〜たん・はまちゃん）による横断幕でお出迎え ・麒麟獅子舞(9/3) ・海上傘踊り(9/4) ・スープ試飲
八鹿駅 （養父市）	<ul style="list-style-type: none"> ・地元の皆様（やっぷー）によるお出迎え ・地元特産品の販売
寺前駅→姫路駅 （神河町）	<ul style="list-style-type: none"> ・地元の皆様による車内での歓迎放送 ・地元特産品の車内販売、観光PR

■竹田駅（朝来市）



■豊岡駅（豊岡市）



■浜坂駅（新温泉町）



■八鹿駅（養父市）



■寺前駅→姫路駅（神河町）



■沿線の様子



⑤ 通常は瀬戸内海エリアを周遊している観光型高速クルーザー「SEA SPICA」と神戸港の周遊で人気の「boh boh KOBE号」を期間限定で淡路島～神戸港を特別に運航した。
日程：令和4年7月1日（金）



SEA SPICA



boh boh KOBE号

(2) 五国周遊を促す二次交通アクセスの充実

兵庫県内の J R 主要駅から観光訪問先各所へバス及びレンタカーを活用したアクセスの充実を図った。

① 「バス旅ひょうご」割引補助

県内 5 エリア（但馬、西播磨、丹波篠山、北淡路、南淡路）の路線バスやコミュニティバスなどの身近な公共交通が乗り放題となるバス乗り放題きっぷ「バス旅ひょうご」を活用。 J R 特急や新幹線を利用して来県する旅行者に対して定価より 20% の割引を実施した。

② 「駅レンタカー」割引補助

兵庫県内の J R 主要駅から便利でお得な二次アクセスの整備として、来県する旅行者に対してレンタカーが割引となる施策を旅行会社向け商品（オプションツアー）として展開した。

(3) JR西日本×県内バス「めぐるひょうご体験バス」の運行

新神戸駅や三ノ宮駅、城崎温泉駅から県内観光名所を巡りながら移動できるバスツアー「めぐるひょうご体験バス」を D C 特別運行として造成し、旅行会社限定で発売した。（設定コース：「ゆいプリマ」で行く御食国の夏の風物詩饗会席など 4 コース）

(4) 「サイクルツーリズム」環境の整備

「兵庫テロワール」を伝える地域探求型のツーリズム手法として、また地方部における二次交通手段の 1 つとして、県内各地に「サイクルツーリズム」の環境を整備するため、サイクルツーリズムで重要な役割を担うサイクリングガイドの発掘・育成及び、本県の先行モデル地域を選定しサイクリングコンテンツを造成。

【コンテンツ造成地域】

- ① 佐用町（西はりま天文台－乙大木谷の棚田－平福の街並み 等）
- ② 丹波市（水分れ公園－柏原の街並み－季節にあわせた寺社 等）
- ③ 淡路市（本福寺－花さじき－西海岸－明石海峡大橋 等）

(5) JR西日本×兵庫県「観光型MaaS」アプリの活用

「兵庫テロワール旅」の理解と興味を深化及び、公共交通機関を利用した個人旅行の促進を目的として、 J R 西日本アプリ「WESTER」を活用し、駅からはじまるスタンプラリー『Le ラリー du テロワール』を実施。



① 内容

兵庫テロワール旅と関わりのある地点をスタンプポイントに設定するとともに、クイズでポイントを探すしくみで兵庫テロワール旅への関心を誘発。プレ D C 期間中、3,682 人が参加。

スタンプの達成度に応じて、抽選で兵庫の特産品（神戸牛、播磨灘牡蠣など）を 100 名にプレゼント。



阪神コース①	J R 三ノ宮駅 風見鶏の館 神戸布引ハーブ園 南京町 他
阪神コース②	J R 伊丹駅 西宮神社 白鹿記念酒造博物館 宮水発祥之地 他
播磨コース①	J R 宝殿駅 生石神社 鶴林寺 明石城 魚の棚商店街 他
播磨コース②	J R 姫路駅 書寫山圓教寺 好古園 姫路城 龍力テロワール館 他
但馬コース①	J R 城崎温泉駅 城崎文芸館 一の湯 玄武洞ミュージアム 他
但馬コース②	J R 竹田駅 竹田城跡 此の友酒造 田治米合名会社 他
丹波コース①	J R 篠山口駅 篠山城大書院 丹波杜氏酒造記念館 丹波古陶館 他
丹波コース②	J R 柏原駅 柏原藩陣屋跡 柏原八幡宮 興禅寺 兵主神社 他
淡路コース①	陸の港西淡バス停 おのころ島神社 淡路ファームパークイングランドの丘 淡路島牧場 淡路人形座 道の駅福良 他
淡路コース②	洲本バスセンター 洲本城跡 大浜海水浴場 洲本レトロこみち 他

4 シビックプライド醸成に向けた「県民総参加」のおもてなし

(1) 県民のお勧め Instagram 投稿「兵庫テロワール lab.」開設

兵庫DCへの県民参画ツールとして、県民が旅行者にお勧めしたい観光スポット、グルメ、伝統文化、地場産業等を投稿する「兵庫テロワール lab.」を Instagram 内に開設。

① 内容

県民及び兵庫県の訪問者等が、各地に根付くテロワールな観光情報を「#兵庫テロワール旅」を付帯して投稿。投稿の中から選定した秀逸な投稿を公式アカウントでリポストすることでさらなる兵庫テロワール旅の浸透を促した。

「#兵庫テロワール旅」投稿数：6,171 (2/9 現在)、リポスト回数：51 (2/9 現在)

(2) 兵庫が誇る「テロワールな人」記事・動画の配信

五国を代表する「食」「文化」「産業」を支える生産者・料理人・職人など「人」に焦点を当てたインタビュー記事 (13 人) や動画 (6 人) を SNS 等を用いて広く発信。



① 「テロワールな人」動画

テロワールな人	再生数 (2/9 現在)
田中一之刃物製作所 田中誠貴氏	12,031
淡路人形座 吉田史興氏	11,462
明石浦漁業協同組合 山本雄司氏	12,268
修武館 木村恭子氏	12,985
丹波焼 信凜窯 仲岡信人氏	10,596
県立コウノトリの郷公園 コウノトリ保護増殖センター 舟木愛美氏	10,496
兵庫文化を繋ぐ テロワールな人 (ダイジェスト版)	21,002

(3) イベントの開催や商品の開発等による事業者・団体の参画

「兵庫テロワール旅」のコンセプトにマッチした参画事業を募集し、兵庫DCのロゴマークの使用・特設サイトでの広報や、宿泊施設との連携、個別のコラボレーション企画等により、事業者・団体と一体で、盛り上げる。

① 参画事業者数：209 事業者

(内訳) 個別コラボレーション事業者：50 事業者
観光コンテンツ事業者：39 事業者
「テロワールな宿」参画施設：120 施設



兵庫県食材を味わうフェア

② 内容

- ・兵庫県産食材を用いたスイーツを洋菓子店で提供する
「HYOGO SWEETS FAIR」
- ・兵庫五国の食材を使用したメニューを提供する
「兵庫うまいもん自慢選手権」
- ・ホテルレストランで兵庫県産食材を使用したメニューを提供するフェア
- ・ジャズステージやマルシェ等の「兵庫津 JAZZ LIVE&兵庫五国マルシェ」など



(4) 県民・県内事業者のインナーブランディングを図る「タブロイド紙」の発行

県民や県内事業者における「兵庫テロワール旅」の認知度向上及びDCへの参画促進を目的として、タブロイド紙「HYOGO TERROIR」を2回発行。

- ① 発行日：7月1日、11月5日
- ② 発行部数：約 414,000 部/回（神戸新聞購読者に配布）
- ③ 内容：《7月版》テロワールな人
 あなたのそばにテロワール など
 《11月版》兵庫秋冬「食」の正体 など



(5) JR西日本 駅・乗務員等による「おもてなし」の実施

兵庫県を訪れたお客様に「来てよかった。また来たい。」と思っていただけるよう、駅・乗務員区と共に「おもてなし」を実施。

① 内容

- ・駅の掲示スペースを活用したPR
- ・兵庫DC PRバジルの着用
- ・車内PR放送の実施
- ・観光列車ホーム上おもてなし
- ・全国宣伝販売促進会議での誘導・案内



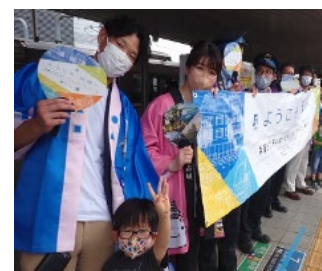
全国会議への誘導 PRバジルの着用



駅スペースを活用した歓迎装飾



地元の方参加型装飾



「兵庫テロワール旅号」お見送り

5 ポストコロナの「旅スタイル多様化」への対応

(1) 個人旅行の情報プラットフォームの提供

① JR西日本×ひょうご観光本部の兵庫DC公式ガイドブック発行

兵庫テロワール旅の魅力と五国の遊び方を、分野・エリア別に分かりやすく一冊にまとめた公式ガイドブックを発行。

発行時期：令和4年5月25日

発行部数：21.5万部（ガイドブック）、1,000枚（ポスター）

配布先：JR西日本主要駅、空港、道の駅、県内市町、観光協会、宿泊施設等



② 兵庫テロワール旅公式サイト開設

兵庫DC情報とともに、「兵庫テロワール旅」のコンセプト、モデルコース、体験コンテンツ、関連イベントなどの情報を随時配信。

実績（DC期間）：104,258PV、34,716UU

※HYOGOナビ：1,541,956PV（前年同期間比153%）、839,103UU（同171%）

※DC期間中、HYOGOナビへのアクセス元として東京都が最上位（28.0%）

（DC以前は、兵庫県、大阪府に次ぎ第3位（10%～20%程度））

③ 「兵庫テロワール旅」メインビジュアル動画の配信

「兵庫テロワール旅」のイメージを伝えるため、世界各地の美しい風景を発信する映像作家永川優樹氏プロデュースによるメインビジュアル動画を制作し、広く配信。

約150万回再生（2月9日時点）



(2) 「兵庫テロワール旅」体験コンテンツの旅行会社への発信

本DCに向け、全国各地から兵庫五国への集中的な旅行商品造成を図るため、全国の旅行会社を招聘する全国宣伝販売促進会議及びエクスカージョンを実施。

① 全国宣伝販売促進会議

○日時 令和4年9月26日（月）12時00分～19時30分

○場所 全体会議：神戸国際会議場、レセプション：神戸ポートピアホテル

○参加者数 339人

所属	参加者数
旅行会社関係者	183名
来賓・協賛会社	14名
メディア・広告代理店	22名
国・都道府県	17名
JRグループ	50名
地元関係者等	53名（※スタッフを除く）
合計	339名

○会議日程

内容	時間	場所
WEST EXPRESS 銀河内覧会	12：00～13：45	J R 神戸駅
体験・観光 P R コーナー	14：00～15：50	神戸ポートピアホテル
	18：10～19：30	
全体会議	16：15～17：42	神戸国際会議場
レセプション	18：10～19：30	神戸ポートピアホテル

○マスコミ（当日取材）

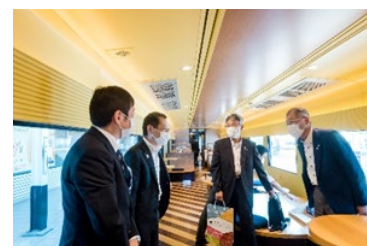
関西テレビ放送・NHK 神戸放送局・サンテレビ・神戸新聞社・観光経済新聞社
交通新聞社・神戸経済ニュース・旅行新聞社・兵庫ジャーナル社・時事通信社

○メディア（会議参加）

CCC メディアハウス・徳間書店・コンデナストジャパン・マガジンハウス
京阪神エルマガジン社

○WEST EXPRESS 銀河内覧会

全国宣伝販売促進会議に参加する旅行会社向けに
WEST EXPRESS 銀河を紹介するため、J R 神戸駅に特別
に停車。約 190 人が内覧した。



○体験・観光 P R コーナー

コンテンツの実体験、物産品等の展示、名産品の試飲・試食等を実施し、旅行
会社と地元観光事業者等との顔つなぎとなる体験・観光 P R コーナーを開催。

- ・ 出展：観光 P R コーナー：10 ブース（地域推進協議会各 1 ブース）
- ・ 体験コーナー：10 ブース（地域推進協議会各 1 ブース）
- ・ 総合案内コーナー：1 ブース（兵庫県旅館ホテル生活衛生同業組合「女将の
会」、神姫観光等）
- ・ 物産・名産コーナー：1 ブース（兵庫県物産協会、兵庫県指定観光名産品協会）



○全体会議

旅行会社による旅行商品化につながるよう、地域コンテンツのほか、D C 特別イ
ベント、観光スポットなどの観光素材情報を P R

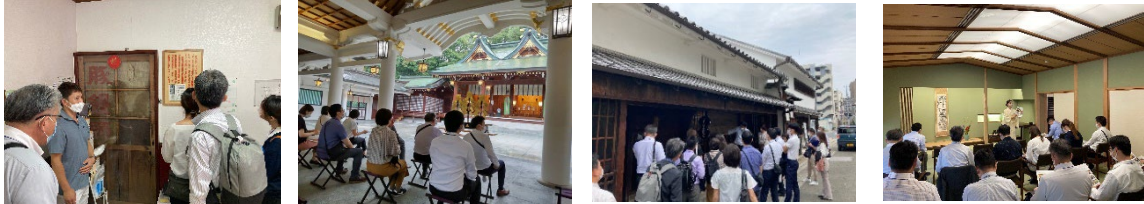
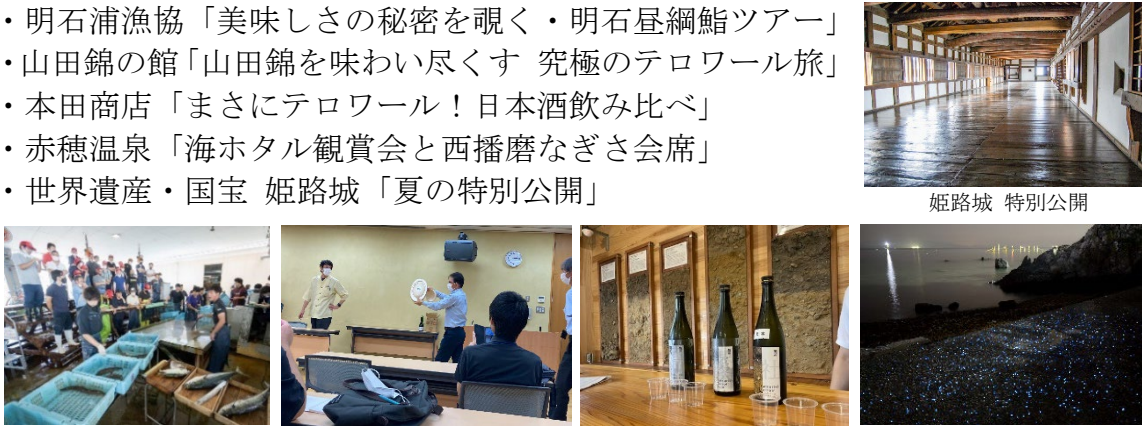



○レセプション

「兵庫テロワール旅」のPRや地元産品料理等の提供を通じて、地元観光関係者と全国の旅行商品造成担当者と意見交換できる場を提供



② エクスカーション(令和4年9月27日～9月28日)

	主な訪問先とコンテンツ	参加者数
摂津	<ul style="list-style-type: none"> 老祥記「豚饅頭発祥の店で豚まんづくり体験」 西宮神社「福男選びの舞台！宮司が案内する境内福めぐり」 市立伊丹ミュージアム「伊丹と灘五郷 日本遺産を体験」 老舗料亭「松廼家」で味わう五国の味覚  <p>老祥記店舗内 西宮神社正式参拝 旧岡田家住宅 (市立伊丹ミュージアム) 松廼家</p>	20人
播磨	<ul style="list-style-type: none"> 明石浦漁協「美味しさの秘密を覗く・明石昼網鮭ツアー」 山田錦の館「山田錦を味わい尽くす 究極のテロワール旅」 本田商店「まさにテロワール！日本酒飲み比べ」 赤穂温泉「海ホテル観賞会と西播磨なぎさ会席」 世界遺産・国宝 姫路城「夏の特別公開」  <p>明石浦漁協のセリ 山田錦の館 本田商店 海ホテル観賞会</p>	18人
但馬	<ul style="list-style-type: none"> 城崎麦わら細工伝承館「伝統工芸 麦わら細工体験」 但馬牧場公園「但馬牛の魅力伝える 希少部位を食べ比べ」 亀居山大乗寺「客殿特別ご案内」  <p>但馬牛博物館 麦わら細工体験 亀居山大乗寺</p>	12人

<p>丹波</p>	<ul style="list-style-type: none"> ・丹波たぶち農場「『丹波の黒豆』生産農家ファームツアー」 ・西山酒造場「日本酒と丹波食材のペアリングを蔵人がご案内」 <div style="display: flex; justify-content: space-around; align-items: center;">   </div> <div style="display: flex; justify-content: space-around; align-items: center;"> <p>丹波たぶち農場</p> <p>西山酒造場 ペアリング</p> </div>	<p>17人</p>
<p>淡路</p>	<ul style="list-style-type: none"> ・明石海峡大橋「主塔塔頂体験」 ・淡路人形座「人形浄瑠璃鑑賞とバックステージツアー」 <div style="display: flex; justify-content: space-around; align-items: center;">   </div> <div style="display: flex; justify-content: space-around; align-items: center;"> <p>明石海峡大橋 主塔塔頂体験</p> <p>淡路人形座バックステージツアー</p> </div>	<p>17人</p>

6 兵庫観光の「リブランディング」プロモーション

(1) 兵庫が誇る「テロワールな人」記事・動画の配信【再掲】

(2) イベントの開催や商品の開発等による事業者・団体の参画【再掲】

(3) 「兵庫テロワール旅」広報媒体の製作

- ・「兵庫テロワール旅」の雑誌特集の制作協力
- ・YouTube動画の制作及び配信
- ・JR西日本の主要駅での兵庫DC「ポスター」掲示、公式ガイドブック配布
- ・お出迎え用プロモーショングッズ（横断幕・のぼり・法被・徽章等）の製作
- ・「兵庫テロワール旅」ノベルティの製作

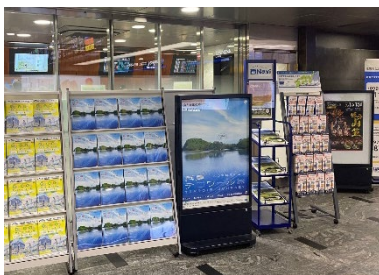
■雑誌掲載（FIGARO、Pen）



■YouTube動画（テロワールな人、体験動画）



■ポスター、ガイドブック



■法被



■のぼり



■ノベルティ



■徽章



■横断幕



(4) JR 西日本による兵庫DCプロモーション

- ・ JR 西日本提供番組「おとな旅あるき旅」テレビ大阪
5/18 城崎温泉・6/12 阪神・7/16 姫路・8/6 明石・8/20 赤穂・8/27 神戸・9/24 丹波
- ・ 東海道・山陽新幹線車内搭載誌「ひととき」7月号・8月号・9月号
- ・ 雑誌「旅の手帖」7月号・9月号
- ・ 雑誌「時刻表」7月号・8月号・9月号
- ・ 会員誌「ジパング倶楽部」8月号
- ・ JR 西日本サイト「JR おでかけネット」
- ・ JR 西日本の駅置きタブロイド誌「西Navi」6月号・7月号・8月号・9月号
- ・ JR 西日本の駅置きの「ふれあいハイキング夏号」
- ・ JR 西日本列車内「WEST ビジョン(京阪神戸エリア)」「車内吊広告」「車内スクロール」
- ・ JR 西日本駅構内「B1 ポスター4連」「デジタルサイネージ」
- ・ おもてなし関連「のぼり」「うちわ」「横断幕」等

■ B1 ポスター
神戸版



播磨・但馬版



丹波・淡路版



■ 車内吊 (B3 ポスター)



■ 西 Navi 6月号~9月号



■ のぼり



■ 横断幕



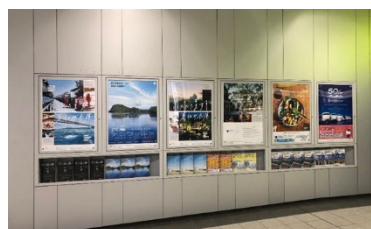
■ うちわ



■ 博多駅



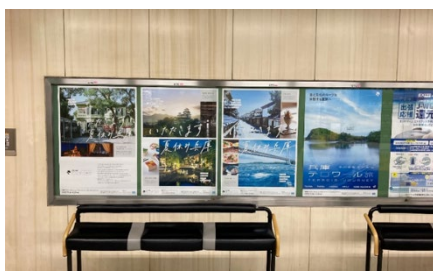
■ 広島駅



■ 大阪駅



■ 京都駅



■ JR おでかけネット内特設サイト



【参考】 兵庫DCプレキャンペーンの主な成果

(1) 県内宿泊者数（令和4年7～9月）

3,381,070人（前年比 138.8%）

（単位：千人）

	7月～9月合計		
		前年比	令和元年比
延べ宿泊者数	3,381	138.8%	85.4%
うち日本人	3,361	138.9%	92.4%

（出典：観光庁・宿泊旅行統計調査）

〈参考〉

- ① 岡山県（令和4年夏 本DC開催）の同時期 延べ宿泊者数
1,268,190人（令和元年年比 85.0%）
- ② 全国 同時期 延べ宿泊者数
126,690,410人（令和元年比 77.4%）

(2) 兵庫テロワール旅コンテンツの造成及び販売実績

- 造成コンテンツ 46件
（地域推進協議会コンテンツ 22件、観光本部コンテンツ 24件）
【地域別内訳】神戸・阪神 10件、播磨 19件、但馬 7件、丹波 5件、淡路 5件
- 参加人数 13,122人

(3) 宿泊施設との連携事業「テロワールな宿」宿泊プラン実績

- 参画施設：120施設
- 造成プラン：215プラン
- 取扱額：116,243,705円

	予約件数	販売額	人泊数	客単価	グループサイズ
合計	1,960	116,243,705	5,253	22,129	2.5

※客単価は、じゃらんが同時期に取り扱った兵庫県平均（11,140円）の約2倍

(4) 「兵庫テロワール旅」の認知度調査（速報値）

- 認知度：16.3%
【参考】県民における認知度 18.9%
※2022年10月実施のオンラインモニター調査（n=1,896）
※質問：「観光キャッチコピーについて、当てはまるものを選んでください」
回答：「良く知っている」「ある程度知っている」「聞いたことがある」の合計割合