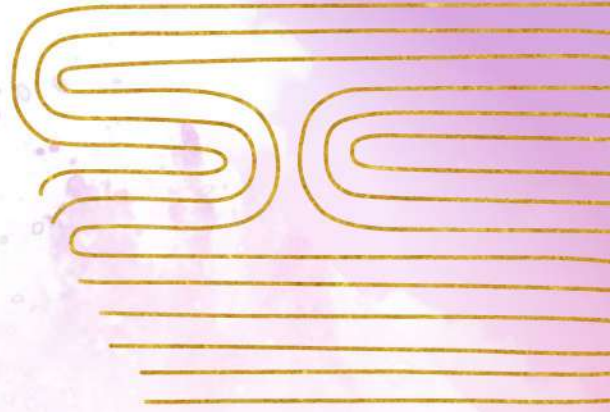


令和7年度国立文化財機構
所蔵品貸与促進事業
令和7年度春季特別展



弥生の至宝 銅鐸



令和7年

4月26日 土

6月29日 日

観覧時間 | 午前9時30分～午後5時 (入場は午後4時30分まで)

休館日 | 月曜日 ※祝休日の場合は翌平日

観覧料 | 大人:500(400)円 | 大学生:400(300)円 | 高校生以下無料

※()は20名以上の団体料金 ※障害者手帳またはマイID提示で本人は75%減免、介助者1名まで無料 ※70歳以上の方は大人料金の半額

主催 | 兵庫県立考古博物館

後援 | 兵庫県 / 兵庫県教育委員会 / NHK 神戸放送局 / サンテレビジョン / ラジオ関西

特別協力 | 国立文化財機構文化財活用センター / 東京国立博物館

協力 | (公財)兵庫県まちづくり技術センター / 山陽電気鉄道株式会社 / 兵庫県立相生産業高校 / 兵庫県立図書館 / ひょうご考古楽倶楽部

上:松帆銅鐸(1号)[南あわじ市教育委員会・県指定]、
左:気比銅鐸(2号)[東京国立博物館・国指定重要文化財]、
下:望塚銅鐸[当館・県指定]、右:栄根銅鐸[東京国立博物館]

触れる・体感する、考古学のワンダーランド。

兵庫県立考古博物館

Hyogo Prefectural Museum of Archaeology

