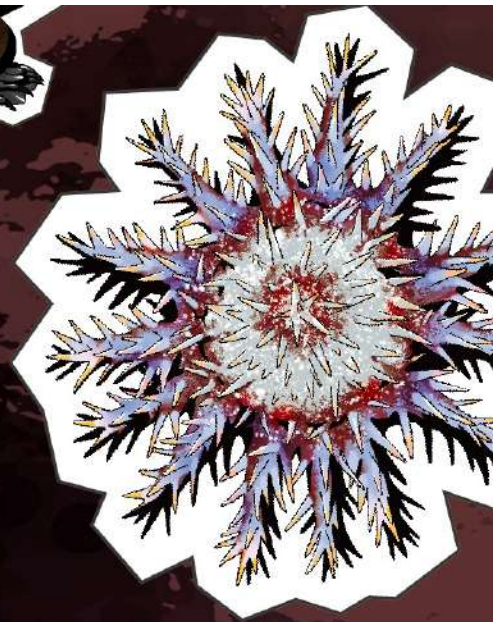




スペースマンジュウガニ



カモノハシ(レプリカ展示)



オニヒトデ

## 企画展

ひめろいて人気の  
「危険生物」が大集合!

やっぱり見たかってん!!

# 危険生物展

2024.7.20(土) ▶ 9.1(日)



ウツボ



チャグロサソリ



コバルトヤドクガエル

同時開催!



ハエトリソウ

## 危険生物展(危険植物と食虫植物)

### ■ 電車でお越しの方

山陽電車「手柄駅」下車 徒歩10分

### ■ バスでお越しの方

神姫バス「手柄山中央公園口」下車 西へ徒歩5分

### ■ お車でお越しの方

姫路バイパス「中地」から5分

※手柄山中央公園内の駐車場を

ご利用下さい(有料)



姫路市手柄山中央公園内

TEL (079) 296-4300

休園日: 金曜日



# 姫路市立水族館

TEL (079) 297-0321

▼ HPIはこちら



### 開館時間

午前9時~午後5時

(入館は午後4時30分まで)

休館日: 火曜日

※ 8/13(火)は開館

料金 大人 600円/小・中学生 250円

※団体のお客様につきましてはホームページをご覧ください

交通の  
ご案内

### 電車でお越しの方

山陽電車「手柄駅」下車

徒歩10分

### バスでお越しの方

「西延末 姫路市立水族館北」

下車、徒歩5分

### お車でお越しの方

姫路バイパス「中地」から5分

手柄山第1立体駐車場(有料)

協力 串本海中公園センター、AQUARIUM×ART atoa、ささみ町立エビとカニの水族館、つやま自然のふしぎ館(順不同・敬称略)