



＼みんなで旅する／

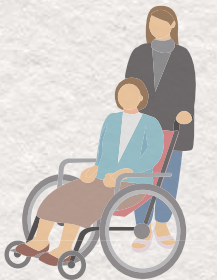
HYOGO

兵庫県

ユニバーサルツーリズム

ガイドブック

Let's Trip



兵庫県ユニバーサルツーリズムガイドブック

発行日：令和5年3月

発行者：公益社団法人ひょうご観光本部

Universal Tourism Guide

01 ユニバーサルツーリズムとは

ABOUT UNIVERSAL TOURISM

ユニバーサルツーリズムとは、高齢や障害等の有無に関わらず、誰もが気兼ねなく参加できる旅行のこと。

兵庫県では、高齢者や障害者など様々な方が、家族や友人と一緒に楽しみながら「行きたいところ」に旅行できる環境の整備を進めています。

02 WEB サイト「ひょうごのユニバーサルツーリズム」

HYOGO UNIVERSAL TOURISM OFFICIAL WEB SITE

WEB サイト「ひょうごのユニバーサルツーリズム」では、ユニバーサルなモデルコースの紹介や観光スポットの検索、スロープの有無などのユニバーサル情報が確認できるほか、音声読み上げにも対応しています。ぜひご活用ください。



QRコードからアクセス!



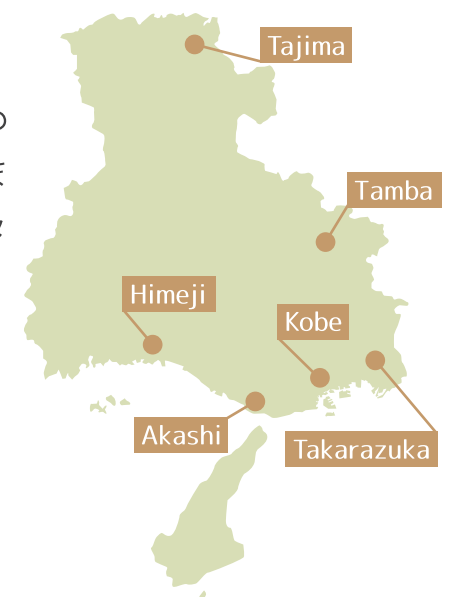
03 ユニバーサルツーリズムネットワーク

UNIVERSAL TOURISM NETWORK

兵庫県では、宿泊施設、観光施設、交通サービスなどが連携し、地域が一体となってユニバーサルツーリズムを推進していくためのユニバーサルツーリズムネットワークの拡大に取り組んでいます。ご興味のある事業者様は神戸ユニバーサルツーリズムセンターまでお問い合わせください。

問い合わせ先

神戸ユニバーサルツーリズムセンター
TEL/FAX 078-381-6470
E-mail : info@wing-kobe.org



CONTENTS

- 神戸 □————□ 3
- 明石 □————□ 5
- 姫路 □————□ 7
- 但馬 □————□ 9
- 丹波 □————□ 11
- 宝塚 □————□ 13

神戸

異国情緒が漂う北野・異人館の街と共に、もっとも神戸らしさが広がるメリケンパークの風景。そして豊かな自然や酒蔵の街並み、さらには歴史ある温泉地まで、何度でも訪れたい神戸。

※本掲載の観光施設等については、中止・延期や休館に内容が変更されている場合があります。今一度お出かけ前に、イベントや観光施設の公式ホームページなどで最新情報をご確認ください。

UT MAP

Port Loop (ボートループ)
 新神戸からウォーターフロントを
 つなぐ通遊バス

ウォーターフロントエリア開発に伴い、神戸市の中心地である北野・メリケンパーク・ハーバーランドを結ぶ「ボートループ」を新設する。2021年4月に運行を開始した。観光とビジネスの両面で多くの人々に利用していただくことを目指し、今年度は、全行程を循環できるようなルートに調整し、沿道の有数の観光地を巡るコースを設定し、2022年4月に新ルート「ボートループ」を運行。全行程からのご利用も可能になった。ボートループによって、神戸の魅力を発信していきます。

【問】079-223-1254 (神戸バス お客様センター)
 大人210円/子ども110円/各種乗車券
 1日乗車券500円
 平日8:00~20:00
 土休日8:55~20:25(ともに31分)
 「ボートループ」ボートループに乗車できる乗車券の種類

※ボートループ1-day loop bus ticket(1日乗車券)
 大人700円/小人(小学生以下)350円
 ※KOBEL 1-day loop bus ticket(2日間乗車券)
 大人1000円/小人(小学生以下)500円

QRコードから詳しく見ることもできます

おすすめ観光スポット

神戸ツアー動画



●神戸 UT マップ



●兵庫県立 兵庫津ミュージアム 初代県庁館



●シティーループ



●有馬温泉 金の湯



●神戸布引ハーブ園 ロープウェー



●ユニバーサルツーリズム 「有馬温泉」 まち歩きモニターツアー



おすすめモデルコース

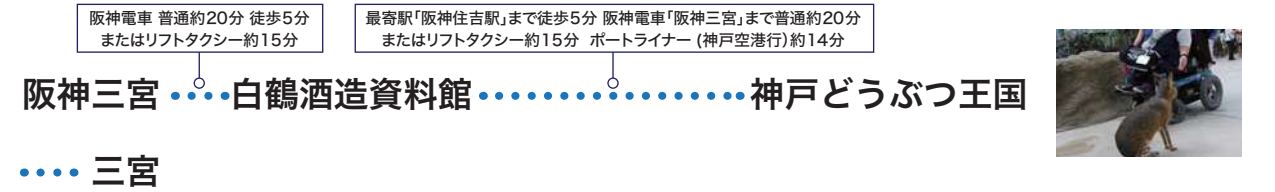
1泊2日コース

異国情緒あふれる北野異人館・神戸手作り体験と灘の酒蔵・神戸どうぶつ王国ふれあいコース

1日目



2日目



Tour Point

異国情緒あふれる北野異人館「風見鶏の館」がおすすめ。「北野工房のまち」は神戸ならではの土産と子どもから大人まで楽しめる手作り体験型観光スポット。お食事・ショッピングはハーバーエリアへ。移動はレトロなデザインの「走る異人館」といわれるシティーループが便利
 2日目は「灘五郷」とよばれる酒蔵めぐり。昔の酒蔵そのままの酒道具の資料や試飲・販売もあり。「神戸どうぶつ王国」では年中満開の花々の中で世界の珍しい鳥や動物たちとのふれあいやショーが楽しめ、館内全天候対応でいつでも快適に過ごせます。

日帰りコース

神戸の街を日帰りで楽しめるお手軽なコースを紹介

A 神戸の美しい街と港を楽しむ

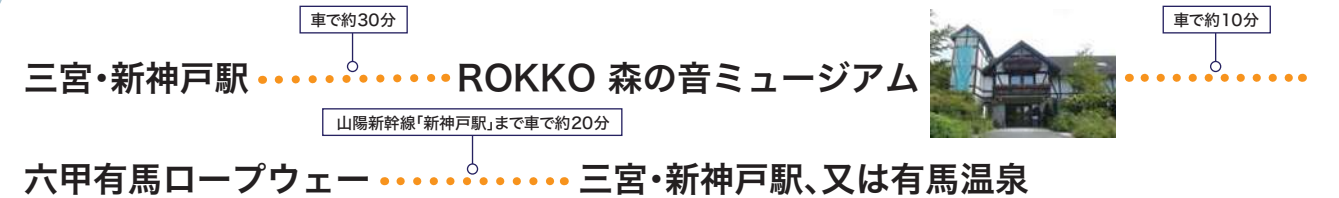


Tour Point

新神戸駅を下車し、大工道具を深く知ることが出来る竹中大工道具館を訪れます。その後は神戸の観光地を循環する連節バスである「ポートループ」に乗車。街並みを楽しみながら港へむかい神戸の美しい海と街の景色をゆったりと観覧します。クルージングを楽しんだ後はメリケン/ハーバーランド周辺で買い物と食事をして神戸の街を散策します。

B 六甲山の自然を満喫、ドライブコース

※このプランは広範囲エリアの為、お車(リフトタクシー手配等)での移動をおすすめいたします。



Tour Point

六甲の豊かな自然に触れながら美しいオルゴールの音を楽しむ「ROKKO 森の音ミュージアム」。その後は「六甲有馬ロープウェー」に乗車して四季折々の六甲の景色を楽しみます。

神戸ユニバーサルツーリズムセンター (NPO法人ウィズアス内)

〒650-0042 神戸市中央区波止場町7-1 かもめりあ中突堤中央ターミナル1F
 TEL.078-381-6470 FAX.078-381-6470
 E-mail : info@wing-kobe.org URL : https://wing-kobe.org/

その他のプランは「HYOGO!ナビ」 <https://www.hyogo-tourism.jp/universal/course/> でもご覧いただけます。

明石

時間の流れを遡る歴史散策スポットが豊富な明石エリア。それぞれに特徴のある往時の面影を今に伝えながら歴史が息づく城下町と、地域に伝わる文化を訪ねよう。

※本掲載の観光施設等については、中止・延期や休館に内容が変更されている場合があります。今一度お出かけ前に、イベントや観光施設の公式ホームページなどで最新情報をご確認ください。

UT MAP



明石ツアー動画



●明石市・西国街道



●時と歴史を知る



QRコードから詳しく見ることもできます

おすすめ観光スポット



●住吉神社



●魚の棚商店街



●淡路ジェノバライン



●大蔵海岸



●明石海浜公園



●江井島海岸



おすすめモデルコース

1泊2日コース 明石グルメと歴史を味わう満喫コース

1日目

明石駅 魚の棚商店街

徒歩約5分

魚の棚商店街を散策しながら徒歩20分



徒歩約20分

市内宿泊

旧波門崎燈籠堂



2日目

明石駅 中崎公会堂

徒歩約20分

ぶらり散歩道・徒歩20分



大蔵海岸



徒歩10分(砂浜用車いす1台あり(無料・要予約))

..... JR 朝霧駅

Tour Point

魚の棚商店街は、地元では「うおんな」の愛称で親しまれ、約400年前に明石城築城とともに宮本武蔵の町割りによって作られたと伝わる商店街です。
2日目は、江戸時代から続く風情漂う西国街道を「観光案内ガイド」と一緒に知見を深め、大蔵海岸では目の前に広がる明石海峡大橋の全景と淡路島が望める開放的な大型公園を訪れます。
公園内には、バーベキュー施設や人工芝のグラウンドなども整備され様々な楽しみ方ができます。

日帰りコース

明石の街を日帰りで楽しめるお手軽なコースを紹介 ※車いすルート(段差のない道・坂道有)

A 明石公園ゆっくり歴史散策コース(ゆっくり6時間)

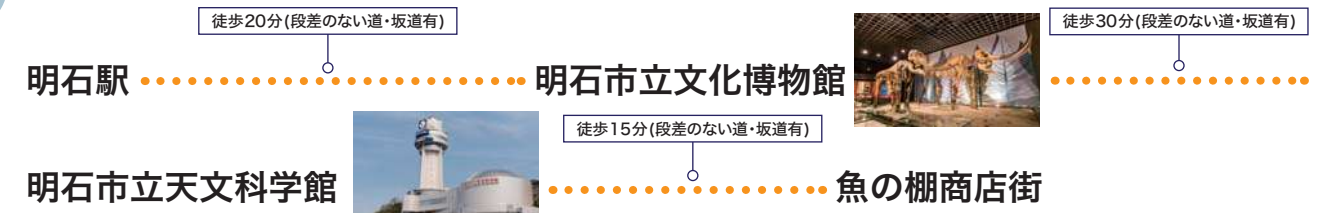


Tour Point

明石公園は、明石城跡を中心につくられた都市公園。築城400年の明石城は天守を持たない城ですが、本丸跡に建つ巽櫓(たつみやぐら)・坤櫓(ひつじさるやぐら)は国の重要文化財に指定されています。この櫓までは(段差のない道・坂道有)車いす利用者も行くことができます。様々な場所に車いす対応トイレが設置されているため1日ゆっくり園内を楽しむことができる“人にやさしい公園”です。

B 時のまち、食のまちをめぐるコース

※明石市立文化博物館では各展示会の関連イベントで手話通訳者、要約筆記者の派遣が可能です



Tour Point

明石市立文化博物館では、アカシゾウ(アケボノゾウ)や“明石人骨”の謎、弥生時代の生活がわかりやすく展示されています。また、明石市立天文科学館は日本の標準時となる東経135度子午線が通っており、人気のプラネタリウムでは、普段見えない星空を体験できます。

明石ユニバーサルツーリズムセンター (NPO法人ウィズアス内)

〒673-0892 明石市本町1丁目6-3

TEL.078-939-6288 FAX.078-939-6288

E-mail: akashi-ut@npo-withus.org URL: http://npo-withus.org

その他のプランは「HYOGO!ナビ」 <https://www.hyogo-tourism.jp/universal/course/> でもご覧いただけます。

姫路

播磨地域は自然が豊かで、古来より豊穡の地域として繁栄してきました。特に食文化においては、グルメも多く、食と自然と歴史を体験できる地域です。世界文化遺産「姫路城」だけでなく、播磨の豊かな観光文化をお楽しみください。

※本掲載の観光施設等については、中止・延期や休館に内容が変更されている場合があります。今一度お出かけ前に、イベントや観光施設の公式ホームページなどで最新情報をご確認ください。

UT MAP



「お城マップ」と「大手前マップ」があるよ！

QRコードから詳しく見ることもできます

姫路ツアー動画



●中播磨モニターツアー



●姫路市家島町モニターツアー



おすすめ観光スポット



●世界文化遺産 国宝姫路城



●姫路市立美術館



●アイランドハウス いえしま荘



●好古園



おすすめモデルコース

1泊2日コース

楽しむ・食べる・観る 播州路満喫コース ※このプランは広範囲エリアの為、お車(リフトタクシー手配等)での移動をおすすめいたします。



Tour Point

1日目は姫路駅を降り、世界文化遺産で国宝の姫路城を満喫。そのあとは日本庭園「好古園」にてゆったりランチと季節を感じる散策を。「姫路セントラルパーク」ではドライブサファリで動物たちの世界を楽しめます。2日目は、淀んだ池の中から飛び出す河童と福崎町出身の民俗学者・柳田國男で有名な「辻川山公園」を散策、その後、「ヤマサ蒲鉾」で蒲鉾作りを体験し、出来立て蒲鉾を直売している「夢鮮館」でお土産も大満足。

日帰りコース

姫路の街を日帰りで楽しめるお手軽なコースを紹介

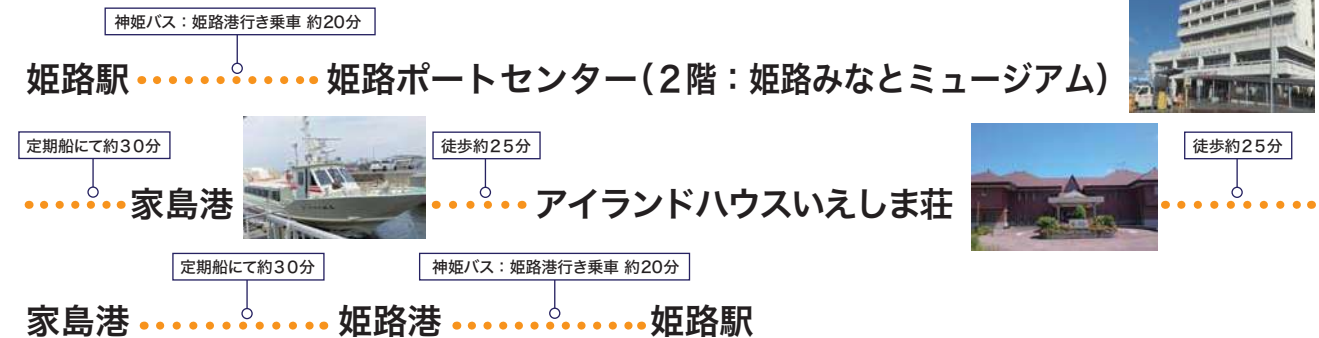
A コンサート・アート鑑賞コース



Tour Point

2021年9月に開館した「アクリエひめじ」では様々なコンサートが開催されています。コンサートを楽しんだ後は、姫路市立美術館にて美術鑑賞を楽しんでみてはいかがでしょうか。

B 瀬戸内海に浮かぶ島 家島を巡るコース



Tour Point

姫路ポートセンター2階には「姫路みなとミュージアム」もあり、展示を楽しめます。その後定期船にて家島まで移動し、家島を散策。おながすいたら「アイランドハウスいえしま荘」にてお魚中心の昼食を楽しんでください。※定期船は車いす対応のものもあります。

姫路ユニバーサルツーリズムセンター (認定NPO法人コムサロン21事務局)

〒670-0923 姫路市呉服町48 大手前通りハトヤ第一ビル5F
TEL.079-224-8803 FAX.079-224-1553
E-mail: info@com21.or.jp URL: http://himeji-ut.com/

その他のプランは「HYOGO!ナビ」 <https://www.hyogo-tourism.jp/universal/course/> でもご覧いただけます。

但馬

海に山に温泉、自然豊かで季節ごとに変わるシチュエーション。豊かな自然に育まれた日本海の海の幸に新鮮な野菜と但馬牛。但馬は四季折々、一年中訪れる価値があります。

※本掲載の観光施設等については、中止・延期や休館に内容が変更されている場合があります。今一度お出かけ前に、イベントや観光施設の公式ホームページなどで最新情報をご確認ください。

UT MAP



QRコードから詳しく見ることもできます

但馬ツアー動画



●モニターツアー in 但馬



●城崎温泉まち歩きモニターツアー



おすすめ観光スポット



●出石城山ガーデン



●城崎温泉街



●史跡 生野銀山



●竹野子ども体験村



おすすめモデルコース

1泊2日コース

但馬の歴史と文化と温泉を肌で感じて体験するコース

※このプランは広範囲エリアの為、お車(リフトタクシー手配等)での移動をおすすめいたします。



Tour Point 生野銀山で「GINZAN BOYZ」に出会った後に、天空の城竹田城へ。疲れた体を城崎温泉で癒し、夜は昭和情緒あふれる射的が楽しめます。2日目は植村直己冒険館で自然の厳しさを感じ、最後は出石城山ガーデンでそば打ち体験、自分の打ったそばを堪能していただけます。

日帰りコース

但馬の街を日帰りでお手軽なコースを紹介

A そば打ち体験、かばんづくり体験など体験三昧コース

※このプランは広範囲エリアの為、お車(リフトタクシー手配等)での移動をおすすめいたします。



Tour Point 出石城山ガーデンでそば打ちを体験し、自分で打ったそばを味わいます。もちろんそばの追加もできますし、地ビールも楽しめます。つぎに鞆の一大産地豊岡で鞆づくりの体験をします。最後にコウノトリの郷公園で間近にコウノトリを見ながら里山散策をします。

B 冒険体験、最後は温泉ドライブコース

※このプランは広範囲エリアの為、お車(リフトタクシー手配等)での移動をおすすめいたします。



Tour Point 植村直己の冒険の軌跡を追って、自然の厳しさや雄大さを感じていただけます。その後、日本海沿いにある竹野子ども体験村で塩づくりやピザづくり、キャンドルづくりなどを楽しみます。最後に疲れた体を城崎温泉で癒します。

その他のプランは「HYOGO!ナビ」 <https://www.hyogo-tourism.jp/universal/course/> でもご覧いただけます。



丹波

丹波地域(丹波市、丹波篠山市)は、かつて京都をつなぐ交通の要として栄えた地域で、古き良きを味わう非日常を感じることができます。また、全国に知られる丹波ブランドのおいしい作物が実るための条件にも恵まれています。

※本掲載の観光施設等については、中止・延期や休館に内容が変更されている場合があります。今一度お出かけ前に、イベントや観光施設の公式ホームページなどで最新情報をご確認ください。

UT MAP



QRコードから詳しく見ることもできます

丹波ツアー動画



●モニターツアー in 丹波



ODEKAKE
MACHI ARUKI
MONITOR TOUR



おすすめ観光スポット



●丹波篠山市立青山歴史村



●兵庫県立ささやまの森公園



●丹波布伝承館



●水分け公園



おすすめモデルコース

1泊2日コース

丹波市と丹波篠山市の見どころを2日間でまわる周遊の旅

※このプランは広範囲エリアの為、お車(リフトタクシー手配等)での移動をおすすめいたします。

1日目

丹波柏原
ふるさとガイドクラブ



観光ガイドと一緒に散策 約1時間

.....たんば黎明館



車で約15分

.....丹波竜化石工房ちーたんの館



車で約25分

.....丹波篠山市内宿泊

2日目

篠山城大書院



徒歩約5分

.....丹波篠山市立青山歴史村・デカンショ館

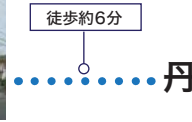
徒歩約3分

.....大正ロマン館(食事・カフェ)



徒歩約6分

.....丹波杜氏酒造記念館



Tour Point

1日目は、織田家ゆかりの城下町(丹波市柏原町)を地元を知り尽くした観光ガイドとともに、まち歩き(2名以上事前予約)。各スポットにまつわる秘話などを織り交ぜた案内が聞けます。その後、車にて移動。丹波竜を始めとする恐竜の全身骨格のほか、発見当時の様子を再現した産状レプリカなど、見て、触って、楽しみながら学べる体験型施設へ。
2日目は、篠山城跡大書院をはじめとする見学施設をめぐりながら、昔ながらの情緒あふれる小京都丹波篠山の街並みを散策。丹波の味覚もお楽しみください。

日帰りコース

丹波の街を日帰りで楽しめるお手軽なコースを紹介

A 丹波の歴史と文化に触れるコース

※このプランは広範囲エリアの為、お車(リフトタクシー手配等)での移動をおすすめいたします。

兵庫県立丹波年輪の里



車で約10分

.....丹波市立植野記念美術館



車で約22分

.....白毫寺



Tour Point

「丹波年輪の里」では、「木とのふれあい」をテーマにした木工クラフト体験や様々なレクリエーション活動を楽しめます。また「植野記念美術館」は、古代ギリシャ神殿をモチーフにした美しい外観が魅力的な美術館で、篠山藩窯の王地山焼で作る青磁の箸置きづくり体験もできます(予約制)。「白毫寺」は慶雲2年(705)法道仙人により開基された歴史ある寺。春は桜、秋には紅葉、また「九尺」もある藤の花など四季折々の自然の景観を楽しむことができます。

B 「見る」「体験する」「楽しむ」丹波焼の里 今田・立杭コース

※このプランは広範囲エリアの為、お車(リフトタクシー手配等)での移動をおすすめいたします。

丹波篠山市内

車で約30分

.....兵庫陶芸美術館



車で2分

.....丹波伝統工芸公園 立杭陶の郷



Tour Point

「兵庫陶芸美術館」では、丹波焼や出石焼、三田焼、みん平焼など県内の陶磁器が中心に展示されています。そして「立杭陶の郷」は、里山の景観が美しい日本六古窯のひとつ「丹波焼の里」であり、周辺には約60軒の窯元が軒を並べ、登り窯や陶芸体験ができる施設も。また「窯元横丁」では車いすルートが設置されており、ゆったりとお買い物を楽しめます。

その他のプランは「HYOGO!ナビ」 <https://www.hyogo-tourism.jp/universal/course/> でもご覧いただけます。



宝塚

宝塚市は兵庫県南東部に位置し、「歌劇と温泉のまち」として知られているほか、市内には古い歴史を持つ神社仏閣が数多くあります。また、山本地区の植木産業は約500年ほどの歴史があり、その名を全国に知られています。

※本掲載の観光施設等については、中止・延期や休館に内容が変更されている場合があります。今一度お出かけ前に、イベントや観光施設の公式ホームページなどで最新情報をご確認ください。

UT MAP



QRコードから詳しく見ることもできます

おすすめ観光スポット

宝塚ツアー動画



●宝塚 1泊2日モデルプラン



●宝塚市立手塚治虫記念館



●宝塚市立宝塚文化創造館



●宝塚大劇場



●花のみち

ODEKAKE
MACHI ARUKI
MONITOR TOUR



おすすめモデルコース

1泊2日コース 宝塚歌劇満喫コース

1日目 宝塚大劇場(午後公演鑑賞)

ファンの方もそうでない方も
宝塚歌劇の魅力をたっぷりと味わえます!



徒歩移動

市内宿泊

公演が終われば、市内の宿泊先に移動。
ゆっくりとおくつろぎください。

2日目 阪急宝塚駅 花のみち

宝塚歌劇へ続く花道。
桜をはじめ四季の花々や植物が植えられています。



徒歩約2分

宝塚ホテル

館内には宝塚歌劇関連の展示コーナーもあり、
宝塚歌劇の雰囲気をお楽しみいただけます。



Tour Point

観光プロムナードを中心に宝塚市の魅力をたっぷりと楽しめるコース。宝塚の世界観を楽しむことができ、ゆっくりと宝塚市を周遊したい人におすすめ。

日帰りコース 宝塚の街を日帰りで楽しめるお手軽なコースを紹介

A 宝塚アート鑑賞コース

阪急宝塚駅 手塚治虫記念館

徒歩約5分

宝塚文化創造館



徒歩約3分

文化芸術センター



文化芸術に親しむセンターエリアと、
自然に触れることもできる庭園エリアからなる
複合施設。

Tour Point

日本を代表する漫画家の「手塚治虫記念館」や宝塚文化創造館の中にある「すみれミュージアム」では、宝塚市を代表する人物や伝統文化を感じることができます。

B 宝塚ワクワクショッピングコース

宝塚阪急 ソリオ宝塚

約80のショッピング&グルメ専門店から形成される
宝塚の玄関口にふさわしいアメニティエリアです。

徒歩 隣接

徒歩移動(車いすルート約5分)



花のみちセルカ

宝塚大劇場前にある花のみちセルカ。
レストラン、お買い物はもちろん、
タカラジェンヌグッズやお土産も買えます!



Tour Point

阪急宝塚駅から花のみちまでに連なる商業施設では魅力的なお土産をたくさん販売しています。ぜひ、あなただけのお気に入りの特産品を見つけてください!

その他のプランは「HYOGO!ナビ」 <https://www.hyogo-tourism.jp/universal/course/> でもご覧いただけます。

